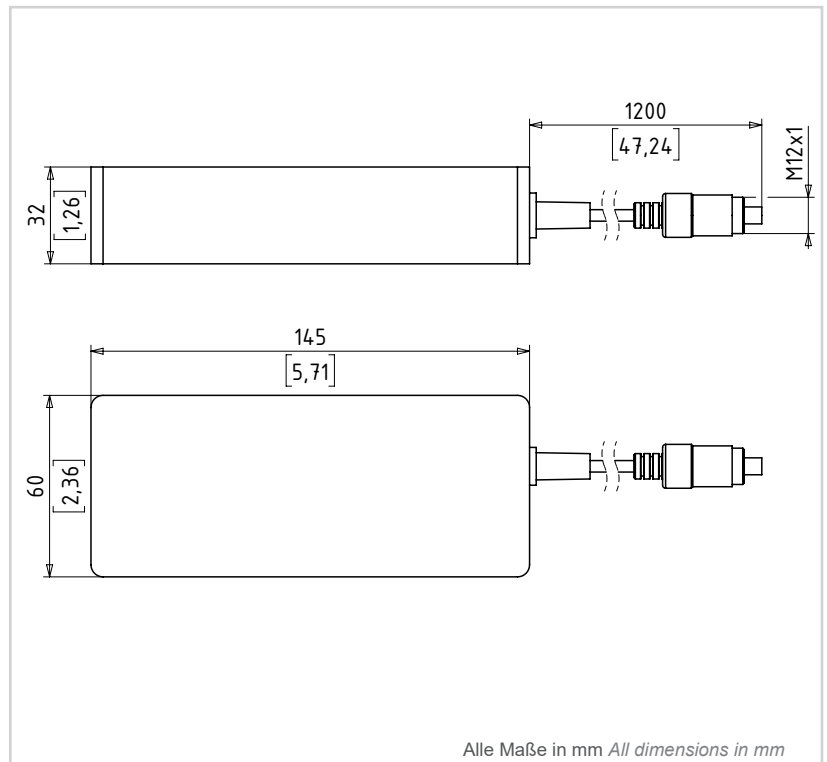
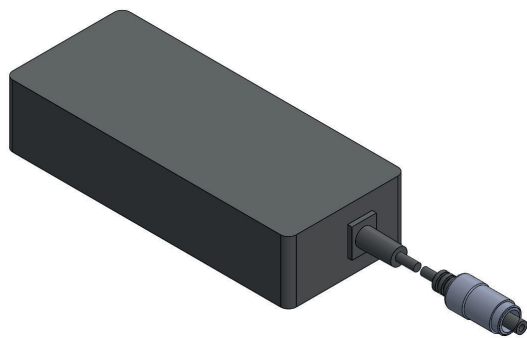


NETZTEIL NTS-24-3750

POWER SUPPLY NTS-24-3750



Alle Maße in mm All dimensions in mm

Technische Daten *Technical data*

Betriebsspannung <i>Supply voltage</i>	24 V
Betriebsstrom <i>Rated current</i>	3,75 A
Leistung <i>Rated power</i>	max. 90W
Verschraubung <i>Screw connect</i>	M12x1
Betriebstemperatur <i>Operating temperature</i>	-30...+70 °C
Kurzschlusschutz <i>Short-circuit protection</i>	Kurzschluss- und überlastsicher <i>Short-circuit and overload protection</i>
Leerlaufleistung <i>No-load (input) power</i>	<0,15 W