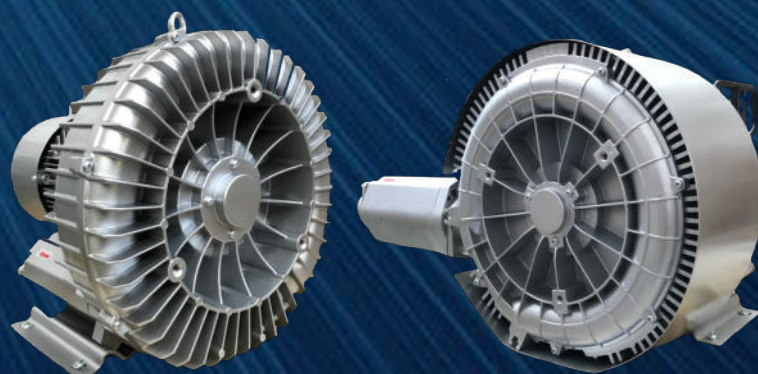




Italian Vacuum Compressors

COMPRESSORI - ASPIRATORI A CANALE LATERALE

SIDE CHANNEL BLOWERS AND EXHAUSTERS



I.VA.CO S.r.l

Via delle Brigole,33 -23877 Paderno d'Adda (LC) - Italy VAT : 09805990968

T: +39.039.9281084

www.ivaco.it - info@ivaco.it



RANGE DI UTILIZZO/*WORKING RANGE*

Portata / *Flow rate*: 40-2500 [m³/h]

Vuoto / *Vacuum*: 0 ÷ -450 [mbar rel.]

Pressione / *Pressure*: 0 ÷ +1000 [mbar rel.]

Costruiti per il funzionamento sia in compressione che in aspirazione, sono progettati per lavorare in servizio continuo. Realizzati in alluminio pressofuso garantiscono la massima robustezza.

L'assenza di lubrificazione tra le parti statiche e rotanti, l'elevato livello di silenziosità dato dai silenziatori (in aspirazione e mandata) incorporati, la possibilità di variare le prestazioni tramite inverter, le ridotte dimensioni, la possibilità del diverso posizionamento (verticale/orizzontale), motorizzazioni monofase e trifase multi tensione e frequenza, fanno sì che siano particolarmente apprezzati e utilizzati sia nel comparto industriale che civile. Sono possibili personalizzazioni e costruzioni certificate ATEX 3G/D e 2G. *The blowers can operate either as exhausters or compressors and are designed for continuous service. Full die-cast aluminium construction grants the maximum sturdiness. They can be used both for industrial and standard applications because there is no need of lubrication between the static and rotating components. The noise level is low because of the dedicated silencers (suction and exhaust). They can be fitted with frequency converters and SC blowers layout can be either horizontal or vertical, single phase or three phase, multi-voltage and multi-frequency motors. Customized construction according to ATEX 3 G/D and 2G are available upon request.*

Principio di funzionamento

I compressori e aspiratori a canale laterale si sono sviluppati sulla teoria del deflusso rigenerativo. Il fulcro della macchina, al quale accedono i condotti di aspirazione e di mandata, è costituito da una camera toroidale parzialmente impegnata da una girante munita di palette periferiche radiali. L'interruzione nel canale toroidale dovuta ad uno stripper, tra i condotti di aspirazione e di mandata, ha la funzione di convogliare, ottimizzandolo, il flusso in ingresso ed in uscita. Il fluido, sottoposto alla forza centrifuga della girante, viene introdotto nel canale toroidale e data la particolare conformazione, rilanciato verso la base interna delle palette della girante dove subisce una nuova accelerazione, assumendo una traiettoria elicoidale con un conseguente progressivo incremento di energia. Il passo di questa traiettoria elicoidale varia proporzionalmente alle differenze di pressione tra mandata e aspirazione, con la capacità di auto calibrarsi in relazione al carico cui è sottoposta. Il gas convogliato non subisce inquinamenti mantenendo un flusso lineare senza pulsazioni. Ulteriori vantaggi sono dati dall'assenza di vibrazioni e una rumorosità contenuta. Fattori che determinano una facile installazione.

I compressori e gli aspiratori a canale laterale SC sono adatti per aspirare, condensare e convogliare in servizio continuo aria e gas, o miscele di gas, in accordo alle normative ATEX 3GD e 2G e compatibili con i materiali di costruzione.

Le macchine vengono utilizzate sia nel settore industriale come componente di lavoro che di servizio, sia nel civile nelle versioni con alimentazione elettrica monofase, nelle applicazioni elencate all'interno del catalogo tecnico.

Operating principle

Side channel blowers and exhausters have been developed upon the theory of the regenerative downflow. Both suction and discharge air passages drive to a toroidal chamber, where the radial blade impeller is located, representing the core of the equipment.

The fluid is forced inside the toroidal channel by the centrifugal energy given by the impeller and released towards the inner side of the impeller blades where a further acceleration provides the fluid with an helicoidally trajectory with a consequent progressive increase of energy.

The pitch of the helicoidally trajectory changes in proportion with pressure variation between suction and discharge

The pitch is able to self-calibrate according to the load acting on the fluid. The gas is free of pollution and keeps a linear flow without pulsations. The absence of vibrations and a low noise level are further advantages and contribute to ease the installation. SC blowers and exhausters are used to suck, condensate and convey air and gas, according to ATEX 3G/D and 2G in continuous operation.

SC blowers and exhausters are used in both industrial and standard applications.

CARATTERISTICHE COSTRUTTIVE: compressori e gli aspiratori della serie SC sono realizzati in alluminio pressofuso. Non necessitano di lubrificazione in quanto non vi è alcun contatto tra parti statiche e parti rotanti con cuscinetti auto-lubrificati a vita. Le macchine sono costruite secondo le norme 2006/42/CE, 2006/95/CE, EN ISO 12100:2010 e EN 60204-1:2006+AC:2010 e secondo le norme EN-61000-6-4:2007- EN61000-6-2:2005 armonizzate alla norma 2004/108/CE.

TECHNICAL DESCRIPTION: *all SC blowers and exhausters are made of aluminium alloy. Since there is no contact between the static and rotating components and bearings are life-pre-lubricated no lubrication is needed. All SC machines are manufactured according to 2006/42/EC, 2006/95/EC, EN ISO 12100:2010 and EN 60204-1:2006+AC:2010 norms, and to EN-61000-6-4:2007 and EN61000-6-2:2005 compliant to 2004/108/EC norm.*

APPLICAZIONI / Applications

Alimentare - *Food*

Aspiratore industriali - *Vacuum cleaner*

Aspirazione reflui civili - *Waste vacuum cleaner*

Depurazione sottosuolo - *Soil remediation*

Dighe e argini - *Air lift Bank and dam*

Essiccazione - *Dryer*

Filtrazione - *Filter*

Giochi d'acqua - *Water games*

Gonfiabili - *Inflatable*

Impianti d'aspirazione centralizzati - *Central vacuum system*

Impianti di trattamento d'acqua - *Waste Water treatment*

Impianti galvanici - *Galvanic systems*

Isolanti edili - *Builder insulators*

Itticoltura - *Fish farming*

Lame d'aria - *Air knives*

Movimentazione - *Industrial manipulator*

Piscine - *Pool*

Posta pneumatica - *Pneumatic poste systems* Presse a membrana - *Membrane presse*

Restauri - *Restore*

Sabbiatrici - *Sanders*

Sistemi pneumatici - *Conveying system*

Tavoli aspirante - *Vacuum aspiration table*

Tubolari per tende - *Inflatable curtain*

Vasche accumulo ghiaccio - *Ice machinery*

Vasche di borbottaggio alimentare - *Washing tanks.*

Compressori e aspiratori a canale laterale versione standard

I compressori e aspiratori della serie SC Standard sono realizzati in alluminio pressofuso, verniciatura RAL 9006, multitemperatura a doppia frequenza. La serie è prodotta nella versione M monostadio (esempio: SC601M), nella versione S bistadio in serie (esempio: SC602S) e P nella versione bistadio in parallelo (esempio: SC602P). Le soffianti possono funzionare sia in posizione orizzontale che in posizione verticale nelle due applicazioni di compressore o pompa per vuoto.

Side channel blowers and exhausters standard version

SC Side channel blowers and exhausters, standard version, are made in die-cast aluminum, painted according to RAL9006, multi-voltage and multi-frequency. The SC series is produced in 3 versions, M single-stage (for example: SC601M), S double-stage (for example: SC602S) and P parallel double-stage (for example: SC602P). The SC series is designed to work as a blower or an exhauster either in vertical or horizontal layout.



SOFFIANTI A CANALE LATERALE - Prestazioni a 50Hz (2900 giri/min.)

SIDE CHANNEL BLOWERS - Performances with 50 Hz (2900 rpm)



Pm mbar	0	50	75	100	125	150	175	200	225	250	275	300	325	350	375	400	425	450	475	500	525	550	600	625	650	Rumorosità massima Max noise level (dB(A))	
Portata/capacity Modello/model	m3/h kW	m3/h kW	m3/h kW	m3/h kW	m3/h kW	m3/h kW	m3/h kW	m3/h kW	m3/h kW	m3/h kW	m3/h kW	m3/h kW	m3/h kW	m3/h kW	m3/h kW	m3/h kW	m3/h kW	m3/h kW	m3/h kW	m3/h kW	m3/h kW	m3/h kW	m3/h kW	m3/h kW	m3/h kW	51	
SC101MF	40	0.2	20	0.2	10	0.2																					
SC201MF	80	0.4	58	0.4	45	0.4	33	0.4	12	0.4																56	
SC301MF	95	0.55	72	0.55	60	0.55	50	0.55	37	0.55	20	0.55														60	
SC401MF	140	0.85	112	0.85	100	0.85	90	0.85	70	0.85	55	0.85	43	1.3	30	1.3										64	
SC501MF	210	1.5	180	1.5	165	1.5	145	1.5	125	1.5	115	1.5	90	1.5	75	2.2	65	2.2	40	2.2	25	2.2				70	
SC531MF	270	1.5	230	1.5	200	1.5	175	1.5	150	1.5	130	1.5	110	2.2	85	2.2	70	2.2								71	
SC601MF	320	2.2	290	2.2	270	2.2	250	2.2	230	2.2	210	2.2	200	2.2	180	2.2	165	3	140	3	120	3	95	4	70	74	
SC631MF	410	1.6	350	1.6	325	1.6	290	1.6	255	2.2	235	2.2	220	2.2	185	3	175	3	140	4	125	4	100	4		73	
SC602PF	510	4	440	4	400	4	360	4	340	4	300	4	280	5.5	245	5.5	215	5.5	185	7.5	160	7.5	115	7.5	85	75	
SC701MF	520	4	490	4	470	4	430	4	410	4	395	4	380	4	355	4	330	5.5	305	5.5	290	5.5	255	5.5	240	7.5	74
SC731MF	700	4	620	4	580	4	550	4	520	4	490	5.5	460	5.5	430	7.5	400	7.5	380	7.5	350	7.5				74	
SC802PF	900	7.5	830	7.5	790	7.5	750	7.5	710	7.5	675	7.5	640	7.5	600	11	560	11	525	11	480	11	440	11	400	11	78
SC901MF	1050	8.5	960	8.5	930	8.5	890	8.5	850	8.5	820	8.5	780	8.5	760	8.5	725	12.5	680	12.5	640	12.5	610	18.5	580	18.5	79
SC931MF	1350	8.5	1205	8.5	1150	8.5	1100	8.5	1050	12.5	950	12.5	880	12.5	810	12.5	740	18.5	650	18.5	540	18.5	460	18.5	440	18.5	80
SC942PF	1900	15	1800	15	1750	15	1700	15	1650	20	1600	20	1550	20	1500	25	1400	25	1300	25	1250						84
SC951MF	2100	15	1900	15	1850	15	1800	15	1750	15	1700	15	1650	15	1600	20	1500	20	1450	25	1300	25					84
SC302SF	90	0.7	75	0.7	70	0.7	60	0.7	55	0.7	50	0.7	40	0.7	35	0.7	30	0.7	20	0.7						61	
SC402SF	150	1.6	135	1.6	130	1.6	125	1.6	120	1.6	115	1.6	100	1.6	95	1.6	90	1.6	85	1.6	75	1.6	70	2.2	60	2.2	69
SC502SF	230	3	220	3	210	3	195	3	185	3	175	3	170	3	165	3	155	3	145	3	135	3	125	3	120	3	74
SC602SF	340	4	335	4	320	4	310	4	295	4	290	4	280	4	265	4	255	4	245	4	240	4	230	4	225	4	76
SC902SF	520	5.5	495	5.5	480	5.5	470	5.5	455	5.5	440	5.5	430	5.5	420	5.5	410	5.5	390	7.5	380	7.5	370	7.5	360	7.5	84
SC902PF	1150	12.5	1110	12.5	1090	12.5	1070	12.5	1060	12.5	1030	12.5	1000	12.5	980	12.5	950	12.5	920	12.5	900	12.5	890	16.5	875	16.5	84

I dati di portata sono riferiti ad aria alle condizioni di aspirazione a temperatura 15°C e alla pressione di 1013 mbar ass. tolleranza sui valori $\pm 10\%$. Il livello di rumorosità è misurato al massimo punto di esercizio a 1 m di distanza secondo la norma ISO 3746. Flow rates refer to standard air suction conditions at 15°C and 1013 mbar abs. $\pm 10\%$ tolerance on flow rate values. Noise level measured at max. working point at 1 m distance in accordance with ISO 3746.

ASPIRATORI A CANALE LATERALE - Prestazioni a 50Hz (2900 giri/min.)

SIDE CHANNEL EXHAUSTERS - Performances with 50 Hz (2900 rpm)



Pn mbar	0	50	75	100	125	150	175	200	225	250	300	350	400	450	500	550	600	700	Rumorosità massima Max noise level dB(A)
Portata/capacity Modello/model	m3/h	m3/h	m3/h	m3/h	m3/h	m3/h	m3/h	m3/h	m3/h	m3/h	m3/h	m3/h	m3/h	m3/h	m3/h	m3/h	m3/h	m3/h	
	kW	kW	kW	kW	kW	kW	kW	kW	kW	kW	kW	kW	kW	kW	kW	kW	kW	kW	
SC101MF	50	0.23	30	0.23	19	0.23													51
SC201MF	98	0.5	75	0.5	68	0.5	50	0.5	50	0.5	20	0.5							56
SC301MF	112	0.62	88	0.62	70	0.62	63	0.62	38	0.62	20	0.62							60
SC401MF	175	0.95	140	0.95	130	0.95	110	0.95	72	0.95	53	1.5	40	1.5	30	1.5			64
SC501MF	250	1.75	225	1.75	200	1.75	185	1.75	170	1.75	150	1.75	112	1.75	96	2.55	78	2.55	70
SC531MF	330	2.05	280	2.05	260	2.05	240	2.05	225	2.05	210	2.05	190	2.55	175	2.55	140	2.55	71
SC601MF	380	2.55	325	2.55	310	2.55	299	2.55	288	2.55	262	2.55	238	2.55	218	2.55	200	3.45	74
SC631MF	500	2.05	440	2.05	405	2.05	390	2.55	350	2.55	320	3.45	290	3.45	280	4.6	240	4.6	73
SC602PF	600	4.6	540	4.6	510	4.6	470	6.3	450	6.3	430	6.3	400	6.3	380	6.3	320	8.6	78
SC701MF	630	4.6	590	4.6	570	4.6	550	4.6	540	4.6	510	4.6	500	4.6	475	6.3	455	6.3	74
SC731MF	840	4.6	760	4.6	730	4.6	690	6.3	670	6.3	640	6.3	610	6.3	580	8.6	550	8.6	74
SC802PF	1050	8.6	1010	8.6	980	8.6	970	8.6	940	12.6	910	12.6	880	12.6	850	12.6	810	12.6	78
SC901MF	1250	9.8	1180	9.8	1140	9.8	1100	9.8	1060	9.8	1040	9.8	1010	9.8	980	14.5	940	14.5	79
SC931MF	1600	9.8	1540	9.8	1500	14.5	1470	14.5	1400	14.5	1380	14.5	1300	21.3	1250	21.3	1190	21.3	80
SC942PF	2300	17.5	2250	17.5	2200	23	2150	23	2050	23	2000	29	1900	29	1800	29	1750	29	84
SC951MF	2500	17.5	2400	17.5	2350	17.5	2300	17.5	2200	17.5	2100	23	2050	23	2000	29	1940	29	84
SC3025F	105	0.83	89	0.83	81	0.83	76	0.83	68	0.83	59	0.83	48	0.83	40	0.83	36	0.83	61
SC4025F	179	2.05	170	2.05	162	2.05	152	2.05	148	2.05	142	2.05	137	2.05	130	2.05	122	2.05	69
SC5025F	276	3.45	260	3.45	248	3.45	231	3.45	223	3.45	210	3.45	191	3.45	184	3.45	179	3.45	74
SC6025F	375	4.8	365	4.8	355	4.8	350	4.8	340	4.8	335	4.8	325	4.8	315	4.8	310	4.8	76
SC9025F	630	6.3	620	6.3	610	6.3	600	6.3	595	6.3	590	6.3	580	6.3	570	8.6	550	8.6	78
SC902PF	1310	14.5	1290	14.5	1275	14.5	1255	14.5	1250	14.5	1240	14.5	1220	14.5	1200	14.5	1195	19	84

I dati di portata sono riferiti ad aria alle condizioni di aspirazione a temperatura 15°C e alla pressione di 1013 mbar ass. tolleranza sui valori $\pm 10\%$. Il livello di rumorosità è misurato al massimo punto di esercizio a 1 m di distanza secondo la norma ISO 3746. Flow rates refer to standard air suction conditions at 15°C and 1013 mbar abs. $\pm 10\%$ tolerance on flow rate values. Noise level measured at max. working point at 1 m distance in accordance with ISO 3746.

SOFFIANTI A CANALE LATERALE - Prestazioni con motori a 60Hz (3500 giri/min)

SIDE CHANNEL BLOWERS - Performances with 60 Hz motors (3500 rpm)



Pn mbar	0	50	75	100	125	150	175	200	225	250	300	350	400	450	500	Rumorosità massima Max noise level (dB(A))
Portata/capacity Modello/model	m3/h	m3/h	m3/h	m3/h	m3/h	m3/h	m3/h	m3/h	m3/h	m3/h	m3/h	m3/h	m3/h	m3/h	m3/h	
	kW	kW	kW	kW	kW	kW	kW	kW	kW	kW	kW	kW	kW	kW	kW	
SC101MF	50	0.23	26	0.23	9	0.23										51
SC201MF	98	0.5	75	0.5	40	0.5	20	0.5								56
SC301MF	112	0.62	88	0.62	70	0.62	40	0.62	9	0.62						60
SC401MF	175	0.95	132	0.95	124	0.95	102	0.95	60	0.95	41	1.5	20	1.5		64
SC501MF	250	1.75	220	1.75	190	1.75	176	1.75	120	1.75	120	1.75	65	2.55	49	70
SC531MF	330	2.05	280	2.05	260	2.05	230	2.05	150	2.05	150	2.05	90	2.55	70	71
SC601MF	380	2.55	320	2.55	302	2.55	291	2.55	223	2.55	246	2.55	180	3.45	153	74
SC631MF	500	2.05	430	2.05	400	2.05	380	2.05	280	2.55	305	2.55	205	4.6	190	73
SC602PF	600	4.6	550	4.6	500	4.6	470	4.6	400	4.6	430	4.6	310	6.3	250	78
SC701MF	630	4.6	590	4.6	560	4.6	545	4.6	475	4.6	500	4.6	445	6.3	380	74
SC731MF	830	4.6	750	4.6	725	4.6	690	6.3	575	6.3	610	6.3	550	8.6	450	74
SC802PF	1050	8.6	960	8.6	920	8.6	880	8.6	760	12.6	800	12.6	720	12.6	640	78
SC901MF	1250	9.8	1150	9.8	1100	9.8	1050	9.8	960	9.8	990	9.8	930	14.5	730	79
SC931MF	1600	9.8	1520	8.6	1450	9.8	1400	14.5	1200	14.5	1280	14.5	1110	21.3	950	80
SC942PF	2300	17.5	2200	17.5	2100	17.5	2000	17.5	1850	23	1800	23	1700	21.3	1550	84
SC951MF	2500	17.5	2380	17.5	2320	17.5	2250	17.5	2100	23	2000	23	1940	29	1730	84
SC302SF	105	0.83	91	0.83	78	0.83	70	0.83	60	0.83	40	0.83	31	0.83	20	61
SC402SF	179	2.05	160	2.05	148	2.05	140	2.05	132	2.05	100	2.05	92	2.05	63	69
SC502SF	276	3.45	268	3.45	250	3.45	225	3.45	210	3.45	188	3.45	176	3.45	142	74
SC602SF	390	4.8	375	4.8	360	4.8	350	4.8	340	4.8	320	4.8	305	4.8	270	76
SC902SF	630	6.3	600	6.3	580	6.3	575	6.3	540	6.3	555	6.3	530	6.3	490	78
SC902PF	1320	14.5	1260	14.5	1240	14.5	1220	14.5	1190	14.5	1170	14.5	1140	14.5	1070	84

I dati di portata sono riferiti ad aria alle condizioni di aspirazione a temperatura 15°C e alla pressione di 1013 mbar ass. tolleranza sui valori $\pm 10\%$. Il livello di rumorosità è misurato al massimo punto di esercizio a 1 m di distanza secondo la norma ISO 3746. Flow rates refer to standard air suction conditions at 15°C and 1013 mbar abs. $\pm 10\%$ tolerance on flow rate values. Noise level measured at max. working point at 1 m distance in accordance with ISO 3746.

ASPIRATORI A CANALE LATERALE - Prestazioni a 60Hz (3500 giri/min.) SIDE CHANNEL EXHAUSTERS - Performances with 60 Hz (3500 rpm)



va

Pm mbar	0	50	75	100	125	150	175	200	225	250	300	350	400	450	500	Rumorosità massima Max noise level dB(A)
Perizia/capacity Modello/model	m ³ /h kW	m ³ /h kW	m ³ /h kW	m ³ /h kW	m ³ /h kW	m ³ /h kW	m ³ /h kW	m ³ /h kW	m ³ /h kW	m ³ /h kW	m ³ /h kW	m ³ /h kW	m ³ /h kW	m ³ /h kW	m ³ /h kW	
SC101MF	50	0.23	26	0.23	9	0.23										51
SC201MF	98	0.5	75	0.5	62	0.5	40	0.5	30	0.5	20	0.5				56
SC301MF	112	0.62	88	0.62	70	0.62	60	0.62	40	0.62	30	0.62	9	0.62		60
SC401MF	175	0.95	132	0.95	102	0.95	80	0.95	60	0.95	41	1.5	35	1.5	20	64
SC501MF	250	1.75	220	1.75	190	1.75	176	1.75	152	1.75	131	1.75	120	1.75	92	70
SC531MF	330	2.05	280	2.05	260	2.05	230	2.05	210	2.05	175	2.05	150	2.05	125	71
SC601MF	380	2.55	320	2.55	302	2.55	291	2.55	274	2.55	246	2.55	223	2.55	200	74
SC631MF	500	2.05	430	2.05	400	2.05	380	2.05	350	2.55	305	2.55	280	3.45	250	73
SC602PF	600	4.6	550	4.6	500	4.6	470	4.6	450	4.6	430	4.6	400	6.3	310	78
SC701MF	630	4.6	590	4.6	560	4.6	545	4.6	525	4.6	500	4.6	475	6.3	445	74
SC731MF	830	4.6	750	4.6	725	4.6	690	6.3	650	6.3	610	6.3	575	6.3	550	74
SC802PF	1050	8.6	960	8.6	920	8.6	880	8.6	840	8.6	800	8.6	760	12.6	720	78
SC901MF	1250	9.8	1150	9.8	1100	9.8	1050	9.8	1020	9.8	990	9.8	960	14.5	930	79
SC931MF	1600	9.8	1520	8.6	1450	9.8	1400	14.5	1320	14.5	1280	14.5	1200	14.5	1110	80
SC942PF	2300	17.5	2200	17.5	2100	17.5	2000	17.5	1950	17.5	1850	23	1800	23	1700	84
SC951MF	2500	17.5	2380	17.5	2320	17.5	2250	17.5	2100	23	2050	23	2000	23	1940	84
SC302SF	105	0.83	91	0.83	78	0.83	70	0.83	60	0.83	52	0.83	40	0.83	31	61
SC402SF	179	2.05	160	2.05	148	2.05	140	2.05	132	2.05	127	2.05	100	2.05	92	69
SC502SF	276	3.45	268	3.45	250	3.45	225	3.45	210	3.45	198	3.45	188	3.45	176	74
SC602SF	390	4.8	375	4.8	360	4.8	350	4.8	340	4.8	330	4.8	320	4.8	305	76
SC902SF	630	6.3	600	6.3	580	6.3	575	6.3	570	6.3	555	6.3	540	6.3	530	78
SC902PF	1320	14.5	1260	14.5	1240	14.5	1220	14.5	1190	14.5	1170	14.5	1140	14.5	1120	84

I dati di portata sono riferiti ad aria alle condizioni di aspirazione a temperatura 15°C e alla pressione di 1013 mbar ass. tolleranza sui valori $\pm 10\%$. Il livello di rumorosità è misurato al massimo punto di esercizio a 1 m di distanza secondo la norma ISO 3746. Flow rates refer to standard air suction conditions at 15°C and 1013 mbar abs. $\pm 10\%$ tolerance on flow rate values. Noise level measured at max. working point at 1 m distance in accordance with ISO 3746.

SOFFIANTI A CANALE LATERALE - Prestazioni con motori a 50Hz (2900 giri/min)

SIDE CHANNEL BLOWERS - Performances with 50 Hz motors (2900 rpm)

SERIE 4 - SERIES 4



Pn mbar	0	100	200	225	250	275	300	325	350	375	400	450	500	550	600	650	700	750	800	850	900	950	1000	1050	1100	Rumorosità massima Max noise level dB(A)																			
Portata/capacity Modello/model	m3/h kW	m3/h kW	m3/h kW	m3/h kW	m3/h kW	m3/h kW	m3/h kW	m3/h kW	m3/h kW	m3/h kW	m3/h kW	m3/h kW	m3/h kW	m3/h kW	m3/h kW	m3/h kW	m3/h kW	m3/h kW	m3/h kW	m3/h kW	m3/h kW	m3/h kW	m3/h kW	m3/h kW	m3/h kW	57																			
SC241MF	50	0,55	30	0,55	25	0,55	20	0,55	15	0,55	10	0,55	10	0,55												57																			
SC341MF	65	0,55	50	0,55	35	0,55	30	0,55	25	0,55	20	0,81	20	0,81												57																			
SC441MF	90	1,1	70	1,1	45	1,1	40	1,1	35	1,1	30	1,1	26	1,1	23	1,1	15									58																			
SC541MF	120	1,6	95	1,6	75	1,6	70	1,6	65	1,6	60	1,6	55	1,6	45	1,6	40	1,6	30	2,2	2,2	2,2	2,2	2,2	2,2	64																			
SC641MF	160	2,2	130	2,2	105	2,2	95	2,2	90	2,2	85	2,2	80	2,2	75	2,2	70	2,2	65	3,3	3,3	3,3	3,3	3,3	3,3	64																			
SC2425F	50	0,81	40	0,81	35	0,81	30	0,81	25	0,81	23	0,81	23	0,81	21	0,81	20	0,81	18	0,81	15	1,6	10	1,6	9	1,6	8	1,6	5	1,6		58													
SC3425F	65	1,1	50	1,1	45	1,1	40	1,1	35	1,1	33	1,1	30	1,1	28	1,1	26	1,1	25	1,1	23	1,1	22	1,1	20	1,6	15	1,6		59															
SC4425F	85	1,6	75	1,6	70	1,6	65	1,6	60	1,6	58	1,6	55	1,6	48	1,6	50	1,6	45	1,6	40	1,6	35	3,3	30	3,3	25	3,3	20	3,3	15	3,3	10	3,3	61										
SC5425F	120	2,2	100	2,2	95	2,2	90	2,2	85	2,2	75	2,2	75	2,2	73	2,2	70	2,2	68	2,2	65	2,2	60	2,2	55	4,3	50	4,3	45	4,3	40	4,3	35	4,3	30	4,3	25	4,3	64						
SC6425F	155	3,3	140	3,3	130	3,3	125	3,3	120	3,3	120	3,3	115	3,3	113	3,3	108	3,3	105	3,3	100	3,3	90	3,3	85	3,3	80	3,3	75	5,5	70	3,3	65	5,5		67									
SC6435F	160	7,5	155	7,5	150	7,5	145	7,5	140	7,5	135	7,5	135	7,5	135	7,5	130	7,5	125	7,5	120	7,5	123	7,5	125	7,5	120	7,5	113	7,5	110	7,5	109	7,5	108	7,5	105	7,5	103	7,5	102	7,5	100	7,5	72

ASPIRATORI A CANALE LATERALE - Prestazioni a 50Hz (2900 giri/min.)

SIDE CHANNEL EXHAUSTERS - Performances with 50 Hz (2900 rpm)

Pn mbar	0	100	200	225	250	275	300	325	350	375	400	450	500	550	600	650	700	750	800	850	900	950	1000	1050	1100	Rumorosità massima Max noise level dB(A)											
Portata/capacity Modello/model	m3/h kW	m3/h kW	m3/h kW	m3/h kW	m3/h kW	m3/h kW	m3/h kW	m3/h kW	m3/h kW	m3/h kW	m3/h kW	m3/h kW	m3/h kW	m3/h kW	m3/h kW	m3/h kW	m3/h kW	m3/h kW	m3/h kW	m3/h kW	m3/h kW	m3/h kW	m3/h kW	m3/h kW	m3/h kW	m3/h kW	57										
SC241MF	50	0,55	30	0,55	25	0,55	20	0,55	15	0,55	10	0,55	10	0,55													57										
SC341MF	65	0,55	45	0,55	25	0,55	20	0,55	15	0,81	10	0,81															57										
SC441MF	90	1,1	65	1,1	45	1,1	40	1,1	35	1,1	30	1,1	20	1,1													58										
SC541MF	120	1,6	95	1,6	70	1,6	60	1,6	50	1,6	45	1,6	35	1,6													64										
SC641MF	160	2,2	135	2,2	100	2,2	90	2,2	80	2,2	70	2,2	65	2,2	60	2,2											64										
SC2425F	50	0,81	40	0,81	35	0,81	30	0,81	28	0,81	23	0,81	23	0,81	20	0,81	15	0,81									58										
SC3425F	65	1,1	50	1,1	45	1,1	40	1,1	38	1,1	33	1,1	30	1,1	25	1,1	20	1,1	18	1,1	15	1,1	10	1,6		59											
SC4425F	85	1,6	75	1,6	70	1,6	65	1,6	60	1,6	55	1,6	50	1,6	45	1,6	35	1,6	25	1,6	25	1,6	15	3,3		61											
SC5425F	120	2,2	100	2,2	90	2,2	85	2,2	80	2,2	75	2,2	70	2,2	65	2,2	60	2,2	55	2,2	50	2,2	40	2,2	25	4,3	64										
SC6425F	155	3,3	140	3,3	130	3,3	125	3,3	120	3,3	110	3,3	100	3,3	90	3,3	85	3,3	80	3,3	75	3,3	65	3,3	3,3		67										
SC6435F	160	7,5	150	7,5	145	7,5	140	7,5	135	7,5	135	7,5	130	7,5	130	7,5	125	7,5	120	7,5	115	7,5	105	7,5	100	7,5	90	7,5	85	7,5	80	7,5	75	7,5	75	7,5	72

I dati di portata sono riferiti ad aria alle condizioni di aspirazione a temperatura 15°C e alla pressione di 1013 mbar ass. tolleranza sui valori $\pm 10\%$. Il livello di rumorosità è misurato al massimo punto di esercizio a 1 m di distanza secondo la norma ISO 3746. Flow rates refer to standard air suction conditions at 15°C and 1013 mbar abs. $\pm 10\%$ tolerance on flow rate values. Noise level measured at max. working point at 1 m distance in accordance with ISO 3746.

SOFFIANTI A CANALE LATERALE - Prestazioni con motori a 60Hz (3500 giri/min)

SIDE CHANNEL BLOWERS - Performances with 60 Hz motors (3500 rpm)



SERIE 4 - SERIES 4

Pm mbar	0	100	200	225	250	275	300	325	350	375	400	450	500	550	600	650	700	750	800	850	900	950	1000	1050	1100	Rumorosità massima Max noise level dB(A)																			
Peraia/capacity Modello/model	m3/h kW	m3/h kW	m3/h kW	m3/h kW	m3/h kW	m3/h kW	m3/h kW	m3/h kW	m3/h kW	m3/h kW	m3/h kW	m3/h kW	m3/h kW	m3/h kW	m3/h kW	m3/h kW	m3/h kW	m3/h kW	m3/h kW	m3/h kW	m3/h kW	m3/h kW	m3/h kW	m3/h kW	m3/h kW																				
SC241MF	55	0,63	40	0,63	30	0,63	25	0,63	20	0,63	15	0,63	10	0,63												62																			
SC341MF	75	0,63	60	0,63	45	0,63	42	0,63	38	0,63	30	0,94	28	0,94	25	0,94	20	0,94								62																			
SC441MF	105	1,3	80	1,3	65	1,3	60	1,3	55	1,3	45	1,3	45	1,3	40	1,3	35	1,3								62																			
SC541MF	145	1,75	125	1,75	100	1,75	90	1,75	85	1,75	80	1,75	75	1,75	70	2,05	65	2,05	60	2,05	55	2,05	40	2,05		68																			
SC641MF	190	2,55	175	2,55	145	2,55	135	2,55	130	2,5	125	2,55	120	3,8	115	3,8	110	3,8	100	3,8	80	3,8	70	3,8	60	3,8	71																		
SC242SF	55	0,94	45	0,94	40	0,94	36	0,94	34	0,94	34	0,94	30	0,94	28	0,94	26	0,94	24	0,94	22	0,94	20	0,94	18	2,05	16	2,05	14	2,05	12	2,05	10	2,05	8	2,05		62							
SC342SF	75	1,3	65	1,3	60	1,3	58	1,3	56	1,3	54	1,3	50	1,3	48	1,3	46	1,3	44	1,3	42	1,3	40	1,3	38	2,05	35	2,05	30	2,05							63								
SC442SF	105	2,05	90	2,05	80	2,05	78	2,05	76	2,05	74	2,05	70	2,05	68	2,05	66	2,05	64	2,05	62	2,05	58	3,8	55	3,8	50	3,8	45	3,8	40	3,8	35	3,8	33	3,8	30	3,8	66						
SC542SF	145	2,55	135	2,55	120	2,55	115	2,55	110	2,55	105	2,55	100	2,55	97	2,55	94	2,55	90	2,55	85	2,55	80	4,8	75	4,8	70	4,8	65	4,8	60	4,8	55	4,8	50	4,8	45	4,8	71						
SC642SF	190	3,8	180	3,8	175	3,8	170	3,8	165	3,8	160	3,8	155	3,8	148	3,8	144	3,8	140	3,8	138	3,8	135	6,3	130	6,3	125	6,3	120	6,3	115	6,3	110	6,3	100	6,3	95	6,3	72						
SC643SF	200	8,6	190	8,6	185	8,6	180	8,6	175	8,6	170	8,6	163	8,6	158	8,6	155	8,6	152	8,6	150	8,6	148	8,6	145	8,6	140	8,6	135	8,6	130	8,6	125	8,6	120	8,6	118	8,6	115	8,6	112	8,6	110	8,6	76

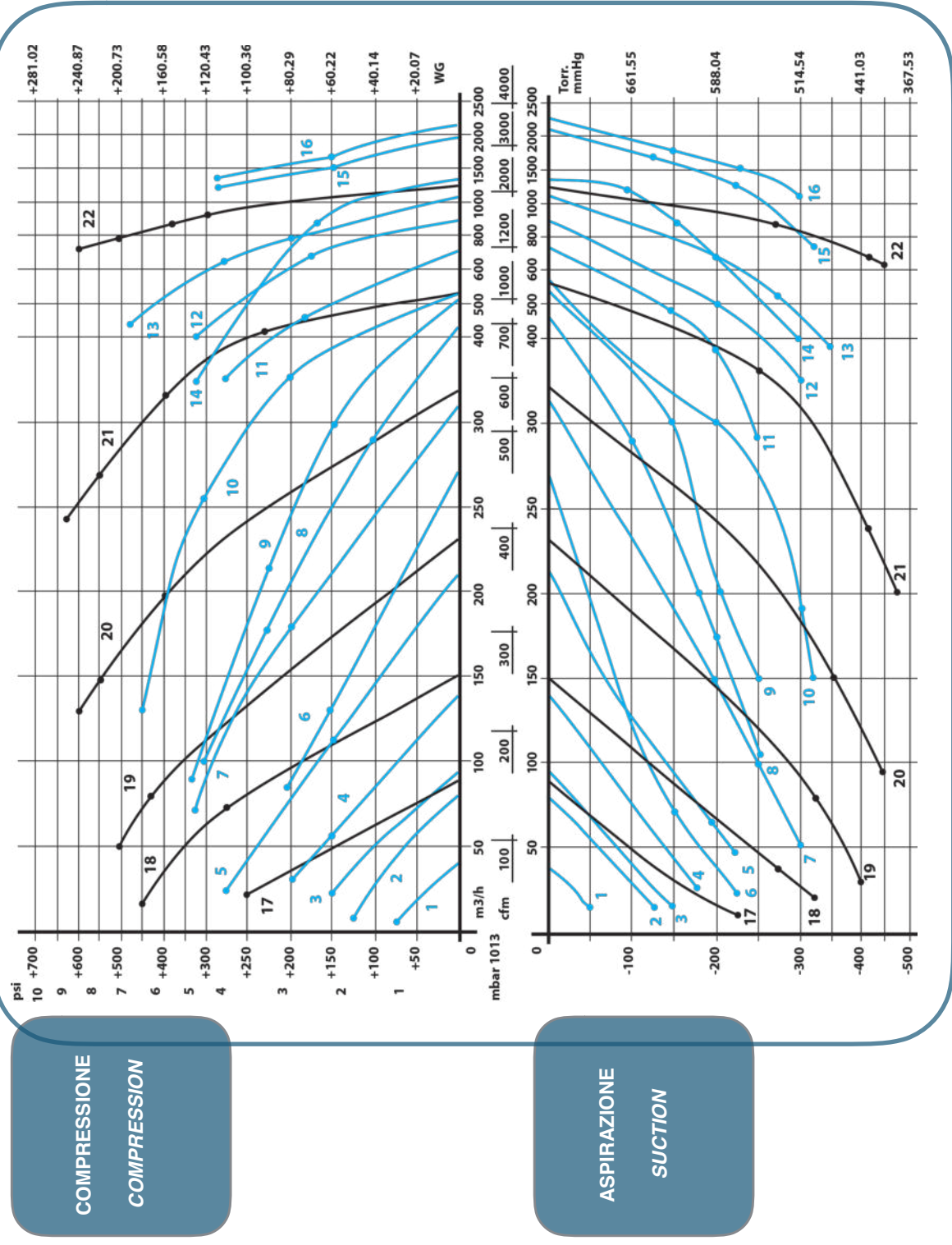
ASPIRATORI A CANALE LATERALE - Prestazioni a 60Hz (3500 giri/min.)

SIDE CHANNEL EXHAUSTERS - Performances with 60 Hz (3500 rpm)

Pm mbar	0	100	200	225	250	275	300	325	350	375	400	450	500	550	600	650	700	750	800	850	900	950	1000	1050	1100	Rumorosità massima Max noise level dB(A)													
Peraia/capacity Modello/model	m3/h kW	m3/h kW	m3/h kW	m3/h kW	m3/h kW	m3/h kW	m3/h kW	m3/h kW	m3/h kW	m3/h kW	m3/h kW	m3/h kW	m3/h kW	m3/h kW	m3/h kW	m3/h kW	m3/h kW	m3/h kW	m3/h kW	m3/h kW	m3/h kW	m3/h kW	m3/h kW	m3/h kW	m3/h kW														
SC241MF	55	0,63	40	0,63	20	0,63	15	0,63	10	0,63																	62												
SC341MF	75	0,63	60	0,63	40	0,63	30	0,63	25	0,63	20	0,94	18	0,94	10	0,94											62												
SC441MF	105	1,3	80	1,3	55	1,3	45	1,3	40	1,3	30	1,3	25	1,3	20	1,3											62												
SC541MF	145	1,75	120	1,75	80	1,75	70	1,75	60	1,75	50	1,75	45	1,75	35	1,75	25	2,05									68												
SC641MF	190	2,55	160	2,55	125	2,55	115	2,55	100	2,55	95	2,55	80	2,2	70	2,55	60	2,55	40	3,8							71												
SC242SF	55	0,94	45	0,94	40	0,94	35	0,94	30	0,94	25	0,94	25	0,94	22	0,94	20	0,94	18	0,94	15	0,94	10	0,94	8	2,05	6	2,05									62		
SC342SF	75	1,3	60	1,3	55	1,3	50	1,3	45	1,3	40	1,3	35	1,3	37	1,3	34	1,3	30	2,05	28	2,05	25	2,05	20	2,05	10	2,05									63		
SC442SF	105	2,05	90	2,05	85	2,05	80	2,05	75	2,05	70	2,05	65	2,05	60	2,05	55	2,05	50	2,05	45	2,05	45	2,05	35	3,8	25	3,8									66		
SC542SF	145	2,55	125	2,55	105	2,55	100	2,55	95	2,55	90	2,55	85	2,55	80	2,55	75	2,55	70	2,55	60	2,55	60	2,55	50	2,55	40	4,8									71		
SC642SF	190	3,3	175	3,3	160	3,3	150	3,3	140	3,3	135	3,3	130	3,3	125	3,3	120	3,3	115	3,3	110	3,3	110	3,3	90	3,3												72	
SC643SF	200	8,6	185	8,6	175	8,6	170	8,6	165	8,6	160	8,6	155	8,6	150	8,6	145	8,6	140	8,6	140	8,6	140	8,6	135	8,6	125	8,6	120	8,6	100	8,6	85	8,6	75	8,6			76

I dati di portata sono riferiti ad aria alle condizioni di aspirazione a temperatura 15°C e alla pressione di 1013 mbar ass. tolleranza sui valori $\pm 10\%$. Il livello di rumorosità è misurato al massimo punto di esercizio a 1 m di distanza secondo la norma ISO 3746. Flow rates refer to standard air suction conditions at 15°C and 1013 mbar abs. $\pm 10\%$ tolerance on flow rate values. Noise level measured at max. working point at 1 m distance in accordance with ISO 3746.

ASSORBIMENTI 50HZ - ABSORBED POWER 50HZ



COMPRESSIONE
COMPRESSION

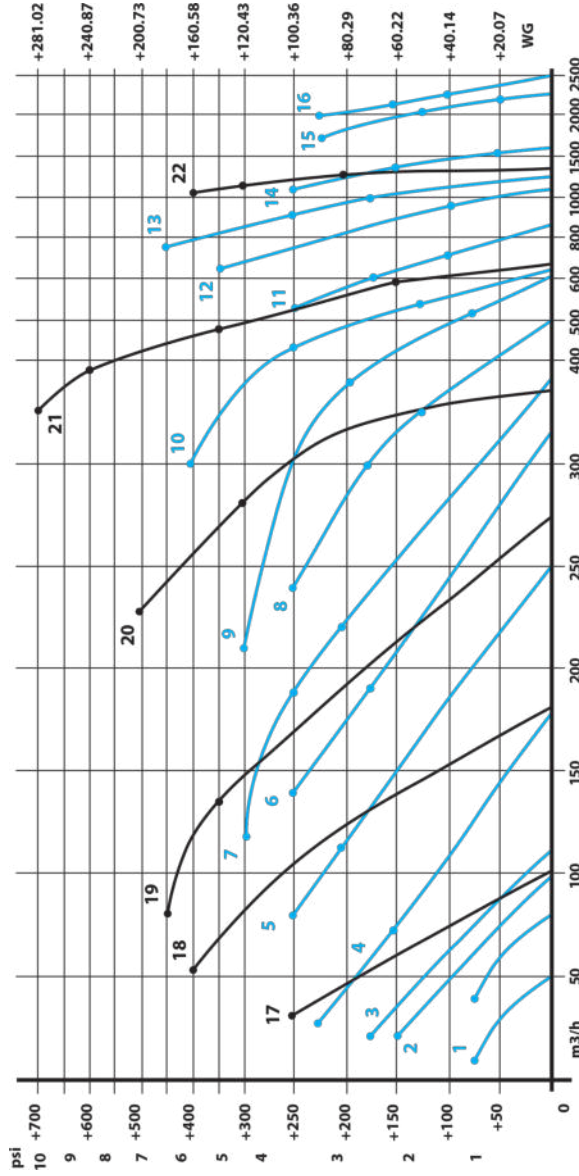
ASPIRAZIONE
SUCTION

N°	Modello - Model	ΔT max °C	ΔT max °F	kW
1	SC101MF	35	95	0.2
2	SC201MF	35	95	0.4
3	SC301MF	35	95	0.55
4	SC401MF	55	131	0.85 1.3
5	SC501MF	75	167	1.5 2.2
6	SC531MF	75	167	1.5 2.2
7	SC601MF	88	190	1.6 2.2 3 4
8	SC631MF	88	190	1.6 2.2 3 4
9	SC602PF	85	185	4 5.5 7.5
10	SC701MF	85	185	4 5.5 7.5
11	SC731MF	85	185	4 5.5 7.5
12	SC802PF	85	185	7.5 11
13	SC901MF	100	212	8.5 12.5 18.5
14	SC931MF	100	212	8.5 12.5 18.5
15	SC942PF	100	212	15 20 25
16	SC951MF	100	212	15 20 25
17	SC302SF	52	127	0.7
18	SC402SF	110	230	1.6 2.2
19	SC502SF	108	226	3 4
20	SC602SF	80	176	4 5.5 7.5
21	SC902SF	100	212	5.5 7.5 11 15
22	SC902PF	95	203	12.5 16.5 20 25

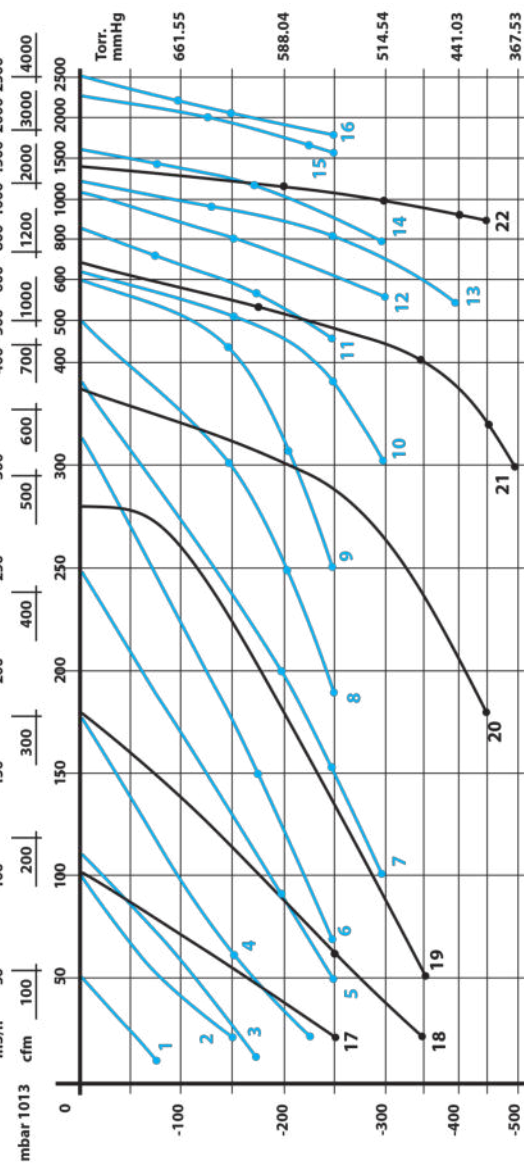
I dati di portata sono riferiti ad aria alle condizioni di aspirazione a temperatura 15°C e alla pressione di 1013 mbar ass. tolleranza sui valori + - 10%.
Flow rates refer standard air suction conditions at 15°C and 1013 mbar abs. + - 1% tolerance on flow rate values.

ASSORBIMENTI 60HZ - ABSORBED POWER 60HZ

COMPRESIONE
COMPRESSION



ASPIRAZIONE
SUCTION

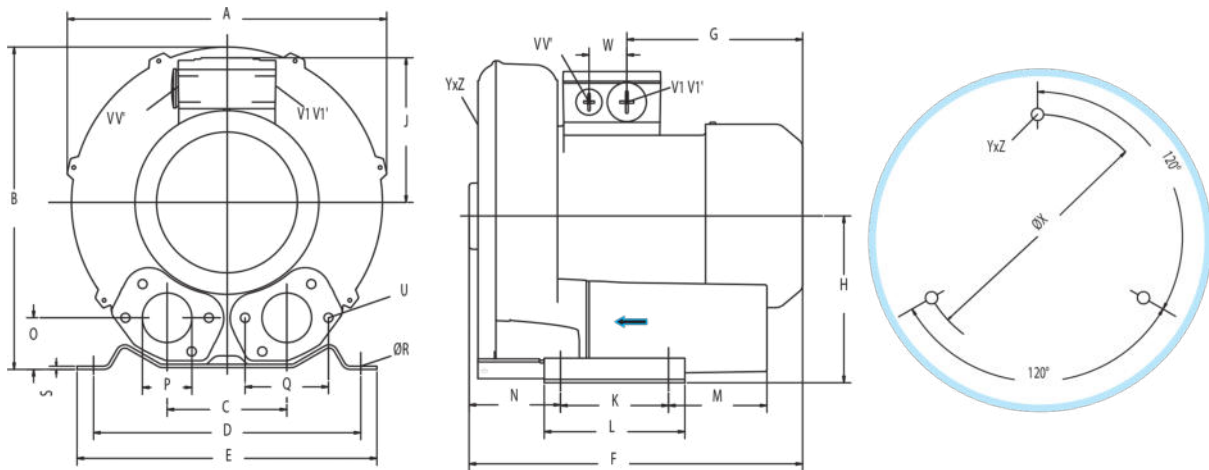


N°	Modello - Model	ΔT max °C	ΔT max °F	kW
1	SC101MF	35	95	0.23
2	SC201MF	35	95	0.5
3	SC301MF	35	95	0.62
4	SC401MF	55	131	0.95 1.5
5	SC501MF	75	167	1.75 2.55
6	SC531MF	75	167	2.05 2.55
7	SC601MF	88	190	2.55 3.45 4.6
8	SC631MF	88	190	2.05 2.55 3.45 4.6
9	SC602PF	85	185	4.6 6.3 8.6
10	SC701MF	85	185	4.6 6.3 8.6
11	SC731MF	85	185	4.6 6.3 8.6
12	SC802PF	85	185	8.6 12.6
13	SC901MF	100	212	9.8 14.5 21.3
14	SC931MF	100	212	9.8 14.5 21.3
15	SC942PF	100	212	17.5 23 29
16	SC951MF	100	212	17.5 23 29
17	SC302SF	52	127	0.83
18	SC402SF	110	230	2.05 2.55
19	SC502SF	108	226	3.45 4.6
20	SC602SF	80	176	4.8 6.3
21	SC902SF	100	212	6.3 8.6 12.6 17.3
22	SC902PF	95	203	14.5 19 23 29

I dati di portata sono riferiti ad aria alle condizioni di aspirazione a temperatura 15°C e alla pressione di 1013 mbar ass. tolleranza sui valori + - 10%.
Flow rates refer standard air suction conditions at 15°C and 1013 mbar abs. + - 1% tolerance on flow rate values.

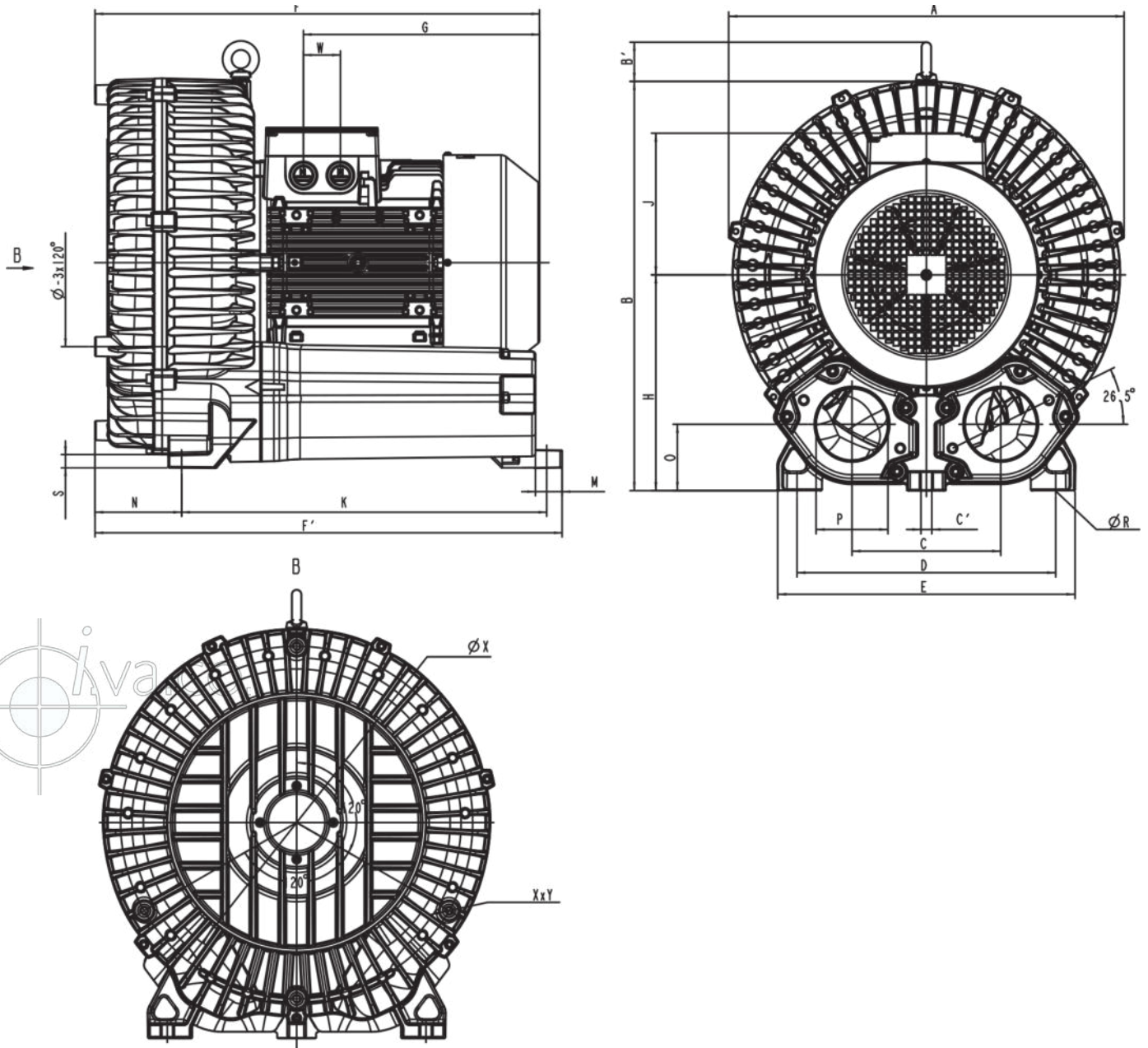
DIMENSIONI DI INGOMBRO - OVERALL DIMENSIONS

SC101MF - SC201MF - SC301MF - SC401MF - SC501MF - SC531MF - SC601MF - SC631MF



	Phase	A	B	C	D	E	F	G	H	J	K	L	M	N	O	P	Q	ØR	S	U	V	V'	V1	V1'	YxZ	X-fores	ØX	W
SC101MF0.2M	1	198	212	85	179	196	220	108	115	100	65	90	40	45	34	G1 ^{3/4}	60	8.5	2	M6x17					M6x15	0°/120°/240°	Ø140	
SC101MF0.2T	3	198	212	85	179	196	220	108	115	100	65	90	40	45	34	G1 ^{3/4}	60	8.5	2	M6x17					M6x15	0°/120°/240°	Ø140	
SC201MF0.4M	1	246	247	90	205	230	256	135	128	111	83	108	75	71	39	G1 ^{3/4}	64	10	2.5	M6x17	M16x1.5	M25x1.5	M25x1.5	M16x1.5	M6x15	0°/120°/240°	Ø140	
SC201MF0.4T	3	246	247	90	205	230	256	135	128	111	83	108	75	71	39	G1 ^{3/4}	64	10	2.5	M6x17	M16x1.5	M25x1.5	M25x1.5	M16x1.5	M6x15	0°/120°/240°	Ø140	
SC301MF0.5M	1	268	272	93	205	230	260	135	141	111	83	108	82	69	41	G1 ^{3/4}	64	10	2.5	M6x17	M16x1.5	M25x1.5	M25x1.5	M16x1.5	M6x15	0°/120°/240°	Ø160	
SC301MF0.5T	3	268	272	93	205	230	260	135	141	111	83	108	82	69	41	G1 ^{3/4}	64	10	2.5	M6x17	M16x1.5	M25x1.5	M25x1.5	M16x1.5	M6x15	0°/120°/240°	Ø160	
SC401MF0.85M	1	285	302	115	225	255	294	160	154	120	95	130	70	75	46	G1 ^{1/2}	72	12	3	M6x19	M16x1.5	M25x1.5	M25x1.5	M16x1.5	M6x15	0°/120°/240°	Ø174	
SC401MF1.3M	1	285	302	115	225	255	294	160	154	120	95	130	70	75	46	G1 ^{1/2}	72	12	3	M6x19	M16x1.5	M25x1.5	M25x1.5	M16x1.5	M6x15	0°/120°/240°	Ø174	
SC401MF0.85T	3	285	302	115	225	255	294	160	154	120	95	130	70	75	46	G1 ^{1/2}	72	12	3	M6x19	M16x1.5	M25x1.5	M25x1.5	M16x1.5	M6x15	0°/120°/240°	Ø174	
SC401MF1.3T	3	285	302	115	225	255	294	160	154	120	95	130	70	75	46	G1 ^{1/2}	72	12	3	M6x19	M16x1.5	M25x1.5	M25x1.5	M16x1.5	M6x15	0°/120°/240°	Ø174	
SC501MF1.3M	1	334	337	120	260	295	314	160	175	128	115	155	96	87	48	G2 ^{3/4}	83	14	4	M8x17	M16x1.5	M25x1.5	M25x1.5	M16x1.5	M8x20	0°/120°/240°	Ø200	
SC501MF1.5M	1	334	337	120	260	295	314	160	175	128	115	155	96	87	48	G2 ^{3/4}	83	14	4	M8x17	M16x1.5	M25x1.5	M25x1.5	M16x1.5	M8x20	0°/120°/240°	Ø200	
SC501MF1.3T	3	334	337	120	260	295	314	160	175	128	115	155	96	87	48	G2 ^{3/4}	83	14	4	M8x17	M16x1.5	M25x1.5	M25x1.5	M16x1.5	M8x20	0°/120°/240°	Ø200	
SC501MF1.5T	3	334	337	120	260	295	314	160	175	128	115	155	96	87	48	G2 ^{3/4}	83	14	4	M8x17	M16x1.5	M25x1.5	M25x1.5	M16x1.5	M8x20	0°/120°/240°	Ø200	
SC501MF2.2T	3	334	337	120	260	295	314	160	175	128	115	155	96	87	48	G2 ^{3/4}	83	14	4	M8x17	M16x1.5	M25x1.5	M25x1.5	M16x1.5	M8x20	0°/120°/240°	Ø200	
SC531MF1.5M	1	334	337	120	260	295	334	160	175	120	115	155	96	87	48	G2 ^{3/4}	83	14	4	M8x17	M16x1.5	M25x1.5	-	-	M8x20	0°/120°/240°	Ø200	
SC531MF1.3T	3	334	337	120	260	295	334	160	175	120	115	155	96	87	48	G2 ^{3/4}	83	14	4	M8x17	-	-	M25x1.5	M16x1.5	M8x20	0°/120°/240°	Ø200	
SC531MF1.5T	3	334	337	120	260	295	365	191	175	128	115	155	96	87	48	G2 ^{3/4}	83	14	4	M8x17	-	-	M25x1.5	M16x1.5	M8x20	0°/120°/240°	Ø200	
SC531MF2.2T	3	334	337	120	260	295	365	191	175	128	115	155	96	87	48	G2 ^{3/4}	83	14	4	M8x17	-	-	M25x1.5	M16x1.5	M8x20	0°/120°/240°	Ø200	
SC601MF2.2T	3	382	384	125	290	325	377	191	197	128	140	180	84	109	54	G2 ^{3/4}	83	15	4.5	M8x17	M25x1.5	M16x1.5	M25x1.5	M16x1.5	M10x20	0°/120°/240°	Ø240	
SC601MF3.0T	3	382	384	125	290	325	409	188	197	135	140	180	84	109	54	G2 ^{3/4}	83	15	4.5	M8x17	M32x1.5	M32x1.5	M32x1.5	M32x1.5	M10x20	0°/120°/240°	Ø240	
SC601MF4.0T	3	382	384	125	290	325	432	209	197	148	140	180	84	109	54	G2 ^{3/4}	83	15	4.5	M8x17	M32x1.5	M32x1.5	M32x1.5	M32x1.5	M10x20	0°/120°/240°	Ø240	
SC601MF2.2M	1	382	384	125	290	325	404	218	197	128	140	180	84	109	54	G2 ^{3/4}	83	15	4.5	M8x17	M25x1.5	M16x1.5	M25x1.5	M16x1.5	M10x20	0°/120°/240°	Ø240	
SC631MF1.6T	3	382	384	125	290	325	387	191	197	128	140	180	84	119	53	G2 ^{3/4}	83	15	4.5	M8x17	M25x1.5	M16x1.5	-	-	M10x20	0°/120°/240°	Ø240	29
SC631MF2.2T	3	382	384	125	290	325	387	191	197	128	140	180	84	119	53	G2 ^{3/4}	83	15	4.5	M8x17	M25x1.5	M16x1.5	-	-	M10x20	0°/120°/240°	Ø240	29
SC631MF3.0T	3	382	384	125	290	325	419	189	197	135	140	180	84	119	53	G2 ^{3/4}	83	15	4.5	M8x17	M32x1.5	M32x1.5	M32x1.5	M32x1.5	M10x20	0°/120°/240°	Ø240	42
SC631MF4.0T	3	382	384	125	290	325	432	209	197	148	140	180	84	119	53	G2 ^{3/4}	83	15	4.5	M8x17	M32x1.5	M32x1.5	M32x1.5	M32x1.5	M10x20	0°/120°/240°	Ø240	42

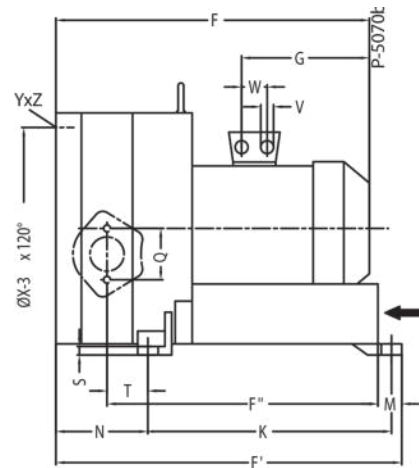
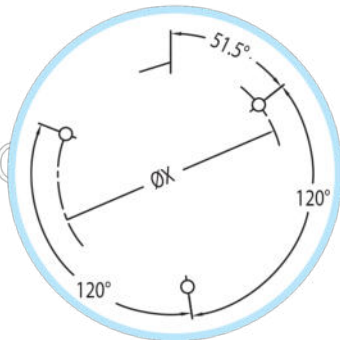
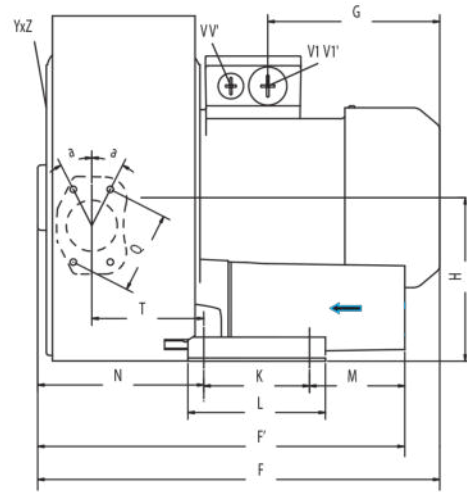
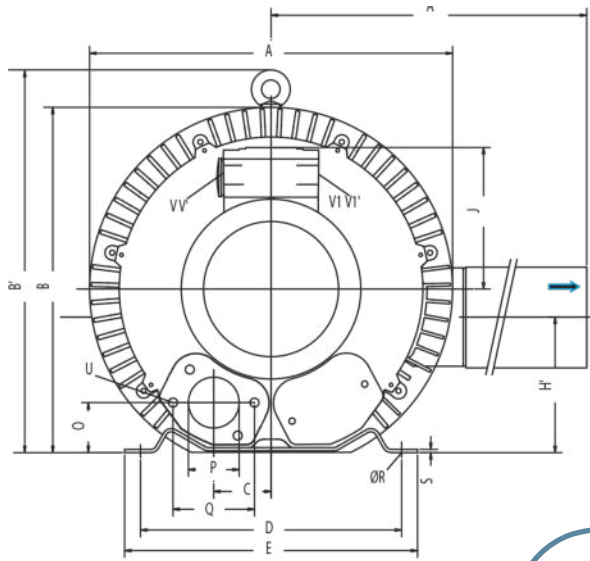
SC701MF - SC731MF - SC901MF - SC931MF



	Phase Fuse	A	B	B'	C	C'	D	E	F	F'	F''	G	H	J	K	L	M	N	O	ØP	Q	ØR	S	U	V	W	ØX	YxZ X-fores	X-holes
SC701MF4.0T	3~	451	461	509	152	-	356	394	433	450	-	230	240	148	170	217	140	124	65	G2½"	-	15	6	-	4xM32x1.5	42	286	M12x20	0°/120°/240°
SC701MF5.5T	3~	451	461	509	152	-	356	394	433	477	-	226	240	167	170	217	140	124	65	G2½"	-	15	6	-	4xM32x1.5	42	286	M12x20	0°/120°/240°
SC701MF7.5T	3~	451	461	509	152	-	356	394	433	477	-	226	240	167	170	217	140	124	65	G2½"	-	15	6	-	4xM32x1.5	42	286	M12x20	0°/120°/240°
SC731MF4.0T	3~	451	461	509	152	-	356	394	449	466	-	230	240	148	170	217	139	164	65	G2½"	-	15	6	-	4xM32x1.5	42	286	M12x20	0°/120°/240°
SC731MF5.5T	3~	451	461	509	152	-	356	394	449	492	-	247	240	167	170	217	139	164	65	G2½"	-	15	6	-	4xM32x1.5	42	286	M12x20	0°/120°/240°
SC731MF7.5T	3~	451	461	509	152	-	356	394	449	492	-	247	240	167	170	217	139	164	65	G2½"	-	15	6	-	4xM32x1.5	42	286	M12x20	0°/120°/240°
SC901MF8.5T	3~	550	569	55	207	15	360	415	525	644	605	268	300	167	533	-	39	89	92	G4"	150	15	21	M12x30	4xM32x1.5	42	490	M12x30	0°/120°/240°
SC901MF12.5T	3~	550	569	55	207	15	360	415	611	644	605	345	300	197	533	-	39	89	92	G4"	150	15	21	M12x30	4xM40x1.5	54	490	M12x30	0°/120°/240°
SC901MF18.5T	3~	550	569	55	207	15	360	415	611	644	605	345	300	197	533	-	39	89	92	G4"	150	15	21	M12x30	4xM40x1.5	54	490	M12x30	0°/120°/240°
SC931MF8.5T	3~	550	569	55	207	15	360	415	563	682	643	268	300	167	533	-	39	127	92	G4"	150	15	21	M12x30	4xM32x1.5	42	490	M12x30	0°/120°/240°
SC931MF12.5T	3~	550	569	55	207	15	360	415	649	682	643	345	300	197	533	-	39	127	92	G4"	150	15	21	M12x30	4xM40x1.5	54	490	M12x30	0°/120°/240°
SC931MF18.5T	3~	550	569	55	207	15	360	415	649	682	643	345	300	197	533	-	39	127	92	G4"	150	15	21	M12x30	4xM40x1.5	54	490	M12x30	0°/120°/240°

DIMENSIONI DI INGOMBRO - OVERALL DIMENSIONS

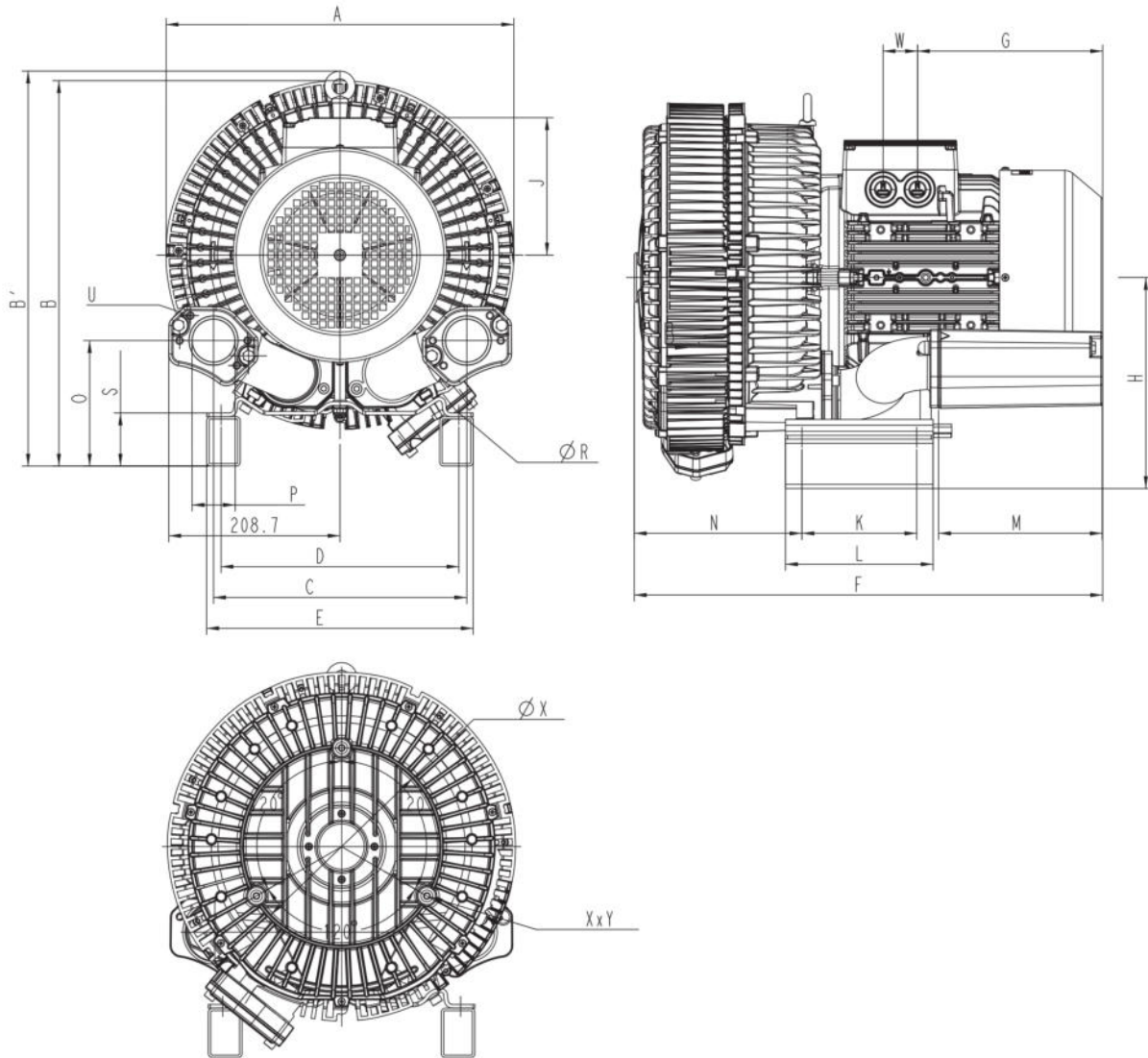
SC302SF - SC402SF - SC502SF - SC602SF - SC902SF - SC902PF



SOLO PER SC902PF - Only for SC902PF

	Phase	A	A'	B	B'	B ₁	C	C'	D	E	F	F'	F''	G	H	H'	J	K	L	M	N	N'	O	ØP	Q	ØR	S	T	U	V	V'	V1	V1'	W	a	ØX	YzZ	X-holes X-fori		
	Fase																																							
SC302SF0.7M	1	284	316	270	-	-	45	-	205	230	316	-	-	135	128	106	111	83	108	75	130	-	39	G1 ^{3/4}	64	10	2.5	88	M6x17	-	-	M25x1.5	M16x1.5	-	27°	140	M6x15	51°/171°/291°		
SC302SF0.7T	3	284	316	270	-	-	45	-	205	230	316	-	-	135	128	106	111	83	108	75	130	-	39	G1 ^{3/4}	64	10	2.5	88	M6x17	-	-	M25x1.5	M16x1.5	-	27°	140	M6x15	51°/171°/291°		
SC402SF1.6T	3	322	324	315	-	-	58	-	225	255	401	-	-	191	154	153	128	95	130	73	151	-	45	G1 ^{1/2}	72	12	3	104	M6 x 19	-	-	M25x1.5	M16 x 1.5	-	28°	174	M6 x 15	51°/171°/291°		
SC402SF2.2T	3	322	324	315	-	-	58	-	225	255	401	-	-	191	154	153	128	95	130	73	151	-	45	G1 ^{1/2}	72	12	3	104	M6 x 19	-	-	M25x1.5	M16 x 1.5	-	28°	174	M6 x 15	51°/171°/291°		
SC502SF3.0T	3	372	411	371	-	-	60	-	260	295	465	-	-	190	175	144	135	115	155	98	171	-	48	G2 ²	83	14	4	116	M8x17	4 x M 32 x 1.5	-	-	23.5°	200	M8x20	51°/171°/291°				
SC502SF4.0T	3	372	411	371	-	-	60	-	260	295	499	-	-	224	175	144	135	115	155	98	171	-	48	G2 ²	83	14	4	116	M8x17	4 x M 32 x 1.5	-	-	23.5°	200	M8x20	51°/171°/291°				
SC602SF4.0T	3	426	426	410	-	-	154	-	290	326	526	-	-	209	197	-	135	140	180	205	192	-	197	G2 ²	83	15	4.5	-	M8x17	M32x1.5	M32x1.5	-	-	240	M10x20	51.5°/171.5°/291.3°				
SC602SF5.5T	3	426	426	410	-	-	154	-	290	326	560	-	-	226	197	-	135	140	180	205	192	-	197	G2 ²	83	15	4.5	-	M8x17	M32x1.5	M32x1.5	-	-	240	M10x20	51.5°/171.5°/291.3°				
SC602SF7.5T	3	426	426	410	-	-	154	-	290	326	560	-	-	226	197	-	135	140	180	205	192	-	197	G2 ²	83	15	4.5	-	M8x17	M32x1.5	M32x1.5	-	-	240	M10x20	51.5°/171.5°/291.3°				
SC902SF5.5T	3~	500	549	490	509	-	76	-	356	394	545	589	-	226	240	199	167	170	217	-	236	84	65	G2 ^{1/2}	-	15	6	-	-	4xM32x1.5	-	-	-	42	-	286	M12x20	51.4°/120°/240°		
SC902SF7.5T	3~	500	549	490	509	-	76	-	356	394	545	589	-	226	240	199	167	170	217	-	236	84	65	G2 ^{1/2}	-	15	6	-	-	4xM32x1.5	-	-	-	42	-	286	M12x20	51.4°/120°/240°		
SC902PF11T	3~	500	549	490	509	-	76	-	356	394	545	694	-	318	240	199	170	217	-	212	84	105	G2 ^{1/2}	-	15	6	-	-	4xM40x1.5	-	-	-	54	-	286	M12x20	51.4°/120°/240°			
SC902PF15T	3~	500	549	490	509	-	76	-	356	394	545	694	-	318	240	199	170	217	-	212	84	105	G2 ^{1/2}	-	15	6	-	-	4xM40x1.5	-	-	-	54	-	286	M12x20	51.4°/120°/240°			
SC902PF12.5T	3~	615	780	607	-	16	103.5	15	360	415	752	786	634	345	300	234	197	533	-	39	230	-	92	G4 ²	150	15	21	117	M12x30	4xM40x1.5	-	-	-	54	-	490	M12x30	51.4°/120°/240°		
SC902PF16.5T	3~	615	780	607	-	16	103.5	15	360	415	752	786	634	345	300	234	197	533	-	39	230	-	92	G4 ²	150	15	21	117	M12x30	4xM40x1.5	-	-	-	54	-	490	M12x30	51.4°/120°/240°		
SC902PF20T	3~	615	780	607	-	16	103.5	15	360	415	752	786	634	345	300	234	197	533	-	39	230	-	92	G4 ²	150	15	21	117	M12x30	4xM40x1.5	-	-	-	54	-	490	M12x30	51.4°/120°/240°		
SC902PF25T	3~	615	780	607	-	16	103.5	15	360	415	812	786	634	345	300	234	197	533	-	39	230	-	92	G4 ²	150	15	21	117	M12x30	4xM40x1.5	-	-	-	54	-	490	M12x30	51.4°/120°/240°		

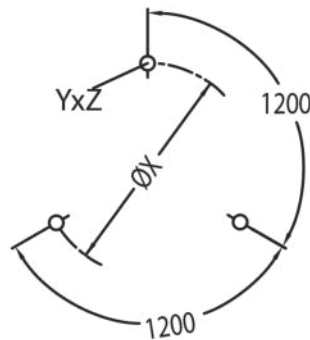
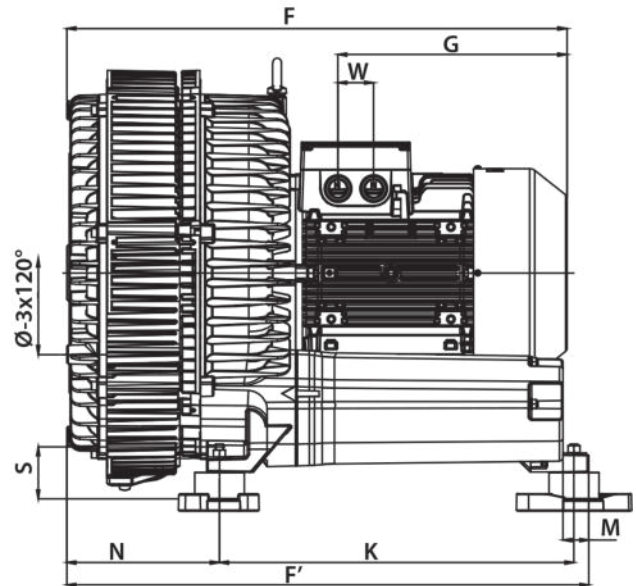
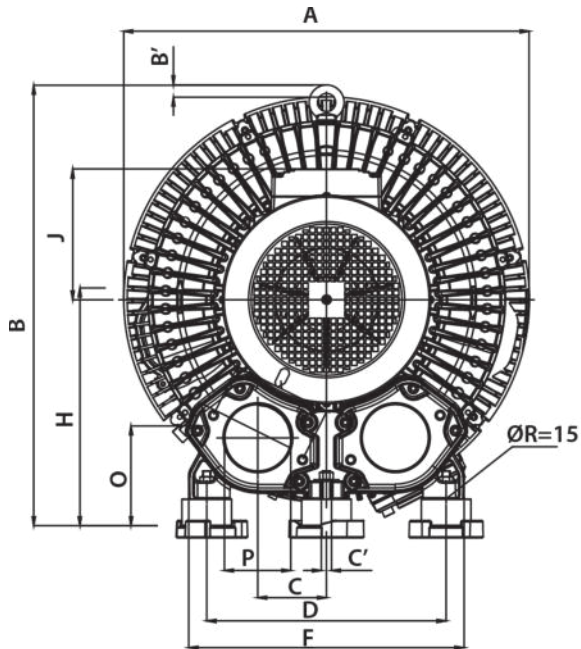
SC602PF - SC802PF



	Phase	A	A'	B	B'	B ₁	C	C'	D	E	F	F'	F''	G	H	H'	J	K	L	M	N	O	ØP	Q	ØR	S	T	U	V	W	ØX	YxZ	X-holes X-fori
SC602PF4.0T	3	424	-	469	480	-	125	-	290	325	526	-	-	209	257	-	149	-	180	84	204	112	G2 ^{1/2}	-	15	65	-	M8x17	4xM32x1.5	-	Ø240	M10x20	0°/120°/240°
SC602PF5.5T	3	424	-	469	480	-	309	-	290	325	571	-	-	226	257	-	167	-	180	200	204	153	G2 ^{1/2}	-	15	65	-	M8x17	4xM32x1.5	-	Ø240	M10x20	0°/120°/240°
SC602PF7.5T	3	424	-	469	480	-	309	-	290	325	571	-	-	226	257	-	167	-	180	200	204	153	G2 ^{1/2}	-	15	65	-	M8x17	4xM32x1.5	-	Ø240	M10x20	0°/120°/240°
SC802PF7.5T	3~	500	-	550	-	-	152	-	356	394	589	-	-	247	300	-	167	170	217	-	236	125	G2 ^{1/2}	-	15	66	-	-	4 x M32x1.5	42	286	M12x20	0°/120°/240°
SC802PF11T	3~	500	-	550	-	-	336	356	394	694	-	-	-	318	300	-	197	170	217	312	212	165	G2 ^{1/2}	-	15	66	-	-	4 x M40x1.5	54	286	M12x20	0°/120°/240°

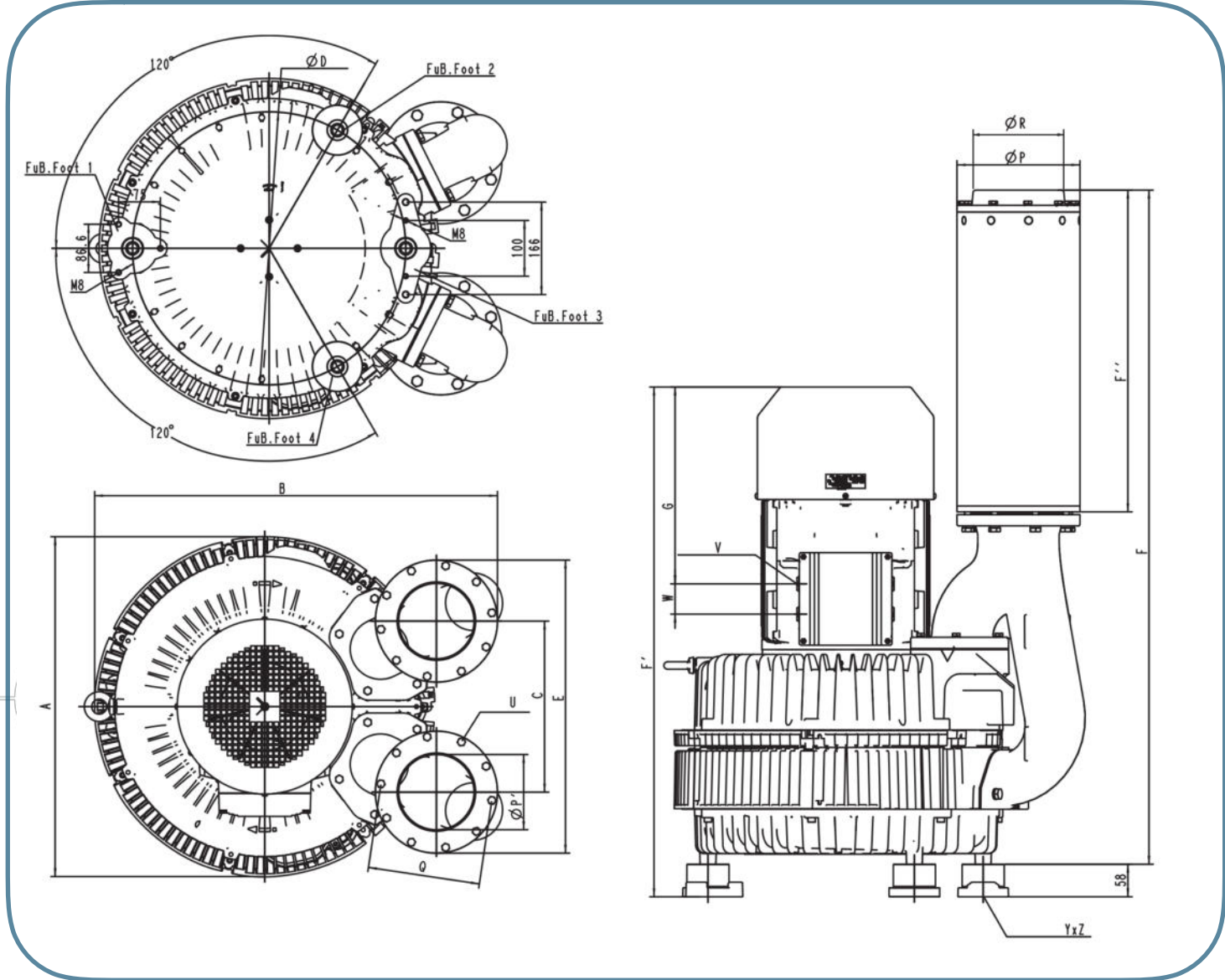
DIMENSIONI DI INGOMBRO - OVERALL DIMENSIONS

SC942PF



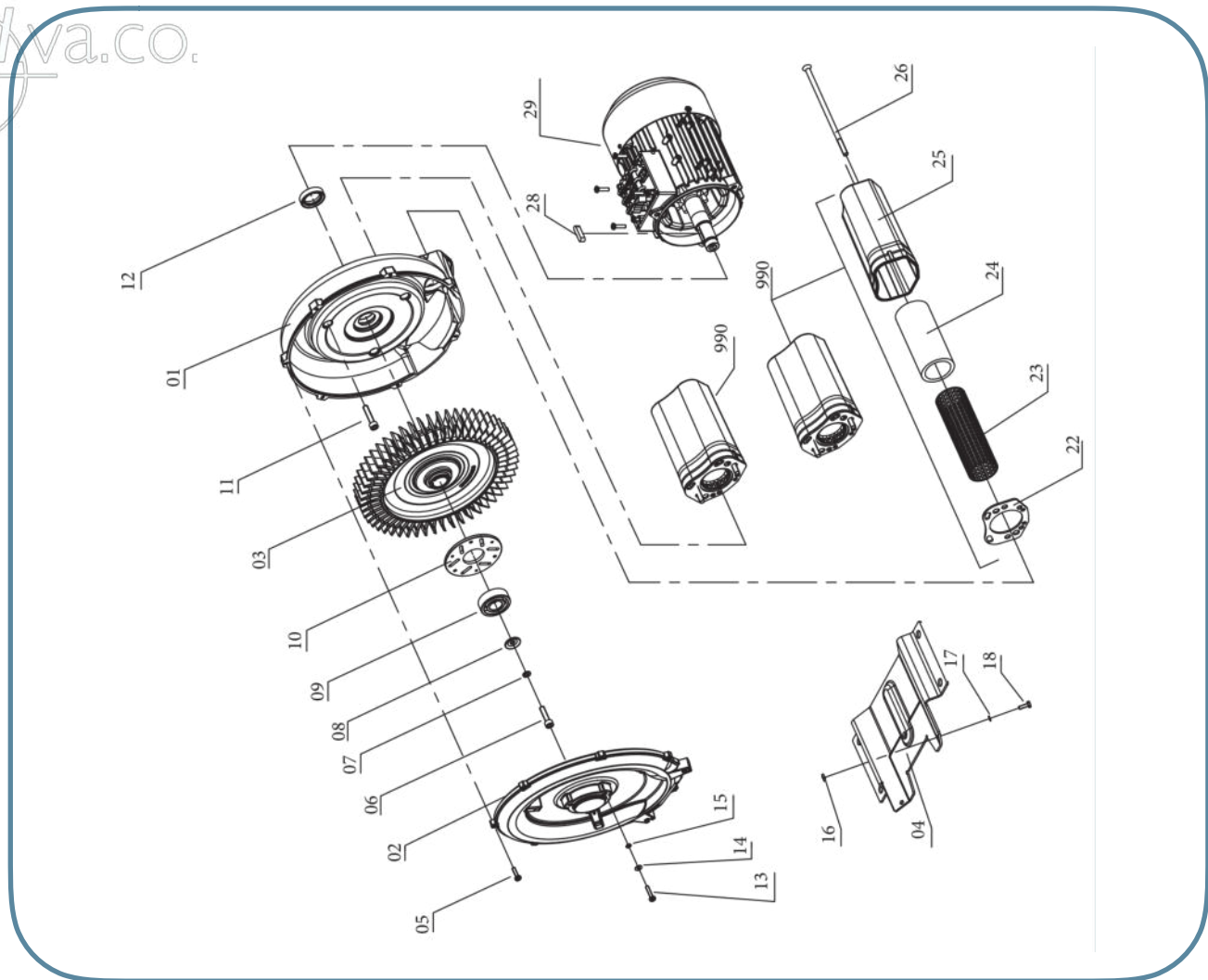
	Phase Fase	A	B	B1	C	C'	D	E	F	F'	G	H	J	K	M	N	O	P	Q	ØR	S	U	V	W	ØX	YxZ	X-holes X-fori
SC942PF15T	3	615	657	16	207	15	360	415	752	786	345	350	197	533	39	280	142	G4"	140	15	71	M12x35	4xM40x1.5	54	490	M12x30	120°/60°/60°
SC942PF20T	3	615	657	16	207	15	360	415	752	786	345	350	197	533	39	280	142	G4"	140	15	71	M12x35	4xM40x1.5	54	490	M12x30	120°/60°/60°
SC942PF25T	3	615	657	16	207	15	360	415	812	786	345	350	197	533	39	280	142	G4"	140	15	71	M12x35	4xM40x1.5	54	490	M12x30	120°/60°/60°

SC951MF



	Phase Fase	A	B	C	D	E	F	F'	F''	G	P	P'	Q	R	S	U	V	W	YxZ X-fori	X-holes
SC951MF15T	3~	615	723	307	490	526	1201	848	578	291	219	135	201	G5"	58	M8x40	4xM40x1.5	54	M12x10.5	0°/120°/240°
SC951MF20T	3~	615	723	307	490	526	1201	848	578	291	219	135	201	G5"	58	M8x40	4xM40x1.5	54	M12x10.5	0°/120°/240°
SC951MF25T	3~	615	723	307	490	526	1201	908	578	351	219	135	201	G5"	58	M8x40	4xM40x1.5	54	M12x10.5	0°/120°/240°

DISEGNO ESPOSO - EXPLODED DRAWING - SC101 MF



Pos.	Descrizione - Description	Q.ty
01	Corpo / Casing	1
02	Coperchio/Cover	1
03	Girante/Impeller	1
04	Base/Base	1
05	Vite/Screw	6
06	Vite/Screw	1
07®	Rondella di bloccaggio/ Lock washer	1
08®	Rondella/Washer	1
09®	Cuscinetto/Ball bearing	1
10	Coperchio cuscinetto/ Bearing cover	1
11	Vite/Screw	3
12®	Tenuta a labbro/Lip seal	1
13	Vite/Screw	3
14®	Rondella/Washer	3
15®	O-ring	3
16	Dado/Nut	2
17	Rondella/Washer	2
18	Vite/Screw	2
22®	Guarnizione/Flat gasket	2
23®	Retina silenziatore/ Silencer net	2
24®	Panno fonoassorbente/ Silencer insert	2
25	Corpo silenziatore/ Silencer housing	2
26	Tirante/Tie rod	4
28	Chiavetta/Key	1

Pos.	Descrizione - Description	Q.ty
29	Motore/Motor	1
990	Silenziatore/Silencer	2

Il kit di riparazione comprende anche il cuscinetto lato motore, non presente nel disegno.
Drive end ball bearing included in the repair kit.

® **Componente kit riparazione**
Repair kit part

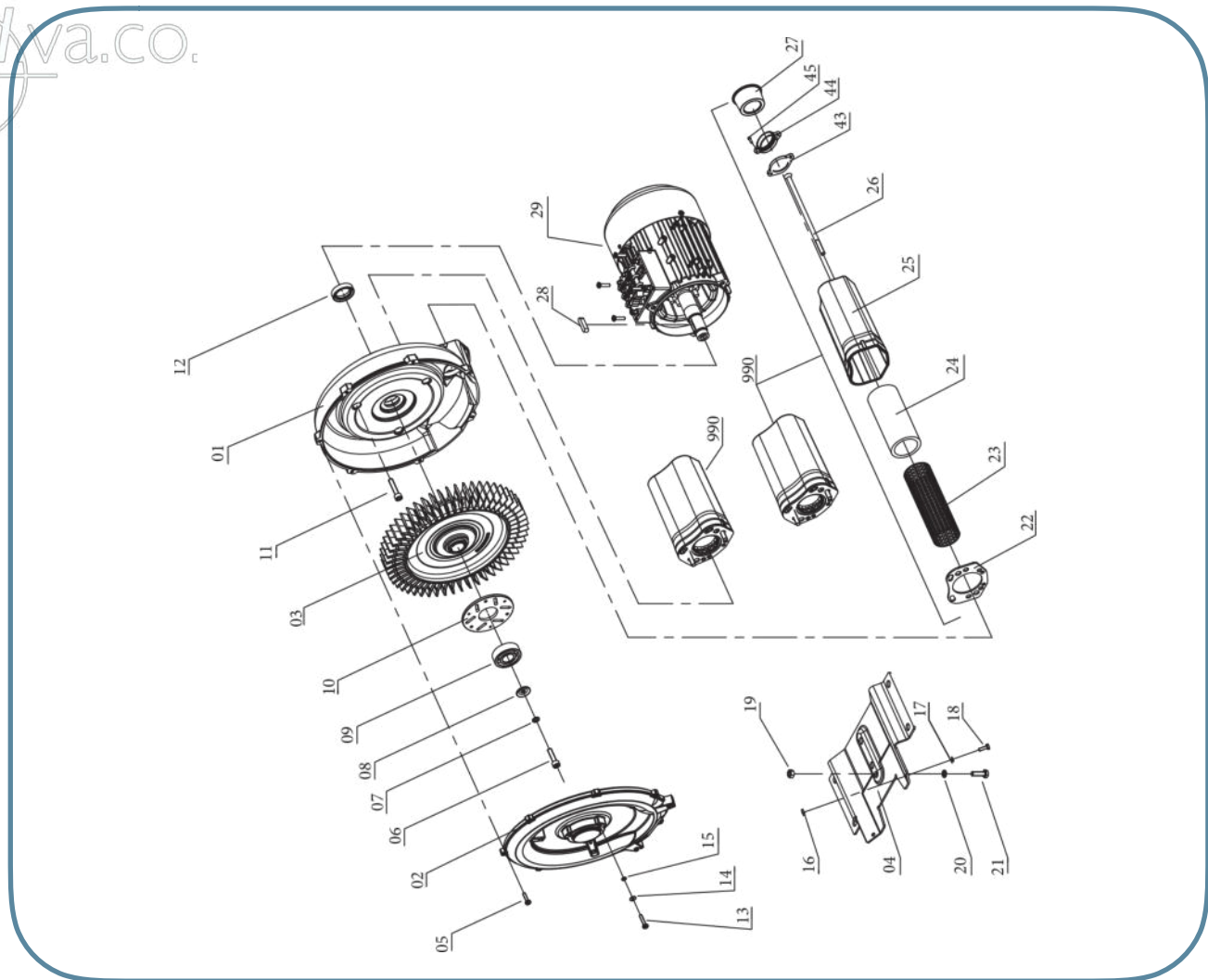
Garanzia:

Il periodo di garanzia è di 12 mesi dalla data del primo utilizzo, ma comunque non oltre i 18 mesi dalla data di spedizione. La garanzia copre quelle parti della macchina che sono difettose nei materiali, nella costruzione o nella lavorazione. La garanzia non copre le parti di usura (per esempio i cuscinetti e gli organi di tenuta), i difetti derivanti dalla corrosione chimica o galvanica, da un errato utilizzo, da un'errata interpretazione delle istruzioni contenute nel Manuale di installazione, uso e manutenzione, o da modifiche o riparazioni non autorizzate per iscritto da EMMECOM SRL. Durante il periodo di garanzia EMMECOM SRL riparerà o sostituirà, presso la propria fabbrica, le parti che saranno ritenute difettose.

Warranty:

The warranty period is twelve months from the date of their initial use or eighteen months from delivery. The warranty covers those parts of the machine that are defective in either materials, construction or workmanship. The warranty does not cover wearing parts (e.g. bearings and lip seals), defects arising from chemical corrosion or galvanic action, from misuse or wrong interpretation of the instructions contained in the SC manual, or from modifications or repairs not expressly authorized in writing by EMMECOM SRL. Within the warranty period, EMMECOM SRL will repair or replace, ex works his factory, those parts which are determined to be defective.

DISEGNO ESPOSO - EXPLODED DRAWING - SC 201MF - SC 301MF - SC 401MF - SC 431MF



Pos.	Descrizione - Description	Q.ty
01	Corpo / Casing	1
02	Coperchio/Cover	1
03	Girante/Impeller	1
04	Base/Base	1
05	Vite/Screw	7(*)
06	Vite/Screw	1
07®	Rondella di bloccaggio/ Lock washer	1
08®	Rondella/Washer	1
09®	Cuscinetto/Ball bearing	1
10	Coperchio cuscinetto/ Bearing cover	1
11	Vite/Screw	3
12®	Tenuta a labbro/Lip seal	1
13	Vite/Screw	3
14®	Rondella/Washer	3
15®	O-ring	3
16	Dado/Nut	2
17	Rondella/Washer	2
18	Vite/Screw	2
19	Distanziale/Spacer	1
20	Rondella/Washer	1
21	Vite/Screw	1
22®	Guarnizione/Flat gasket	2
23®	Retina silenziatore/ Silencer net	2
24®	Pannello fonoassorbente/ Silencer insert	2
25	Corpo silenziatore/ Silencer housing	2

Pos.	Descrizione - Description	Q.ty
26	Tirante/Tie rod	4
27	Tappo/Plastic cap	2
28	Chiavetta/Key	1
29	Motore/Motor	1
43	Guarnizione/Flat gasket	2
44	Flangia/Flange	2
45	Vite/Screw	4
990	Silenziatore/Silencer	2

Il kit di riparazione comprende anche il cuscinetto lato motore, non presente nel disegno.
Drive end ball bearing included in the repair kit.

(*) 6 pcs
 SC 401MF, SC 431MF

® **Componente kit riparazione**
 Repair kit part

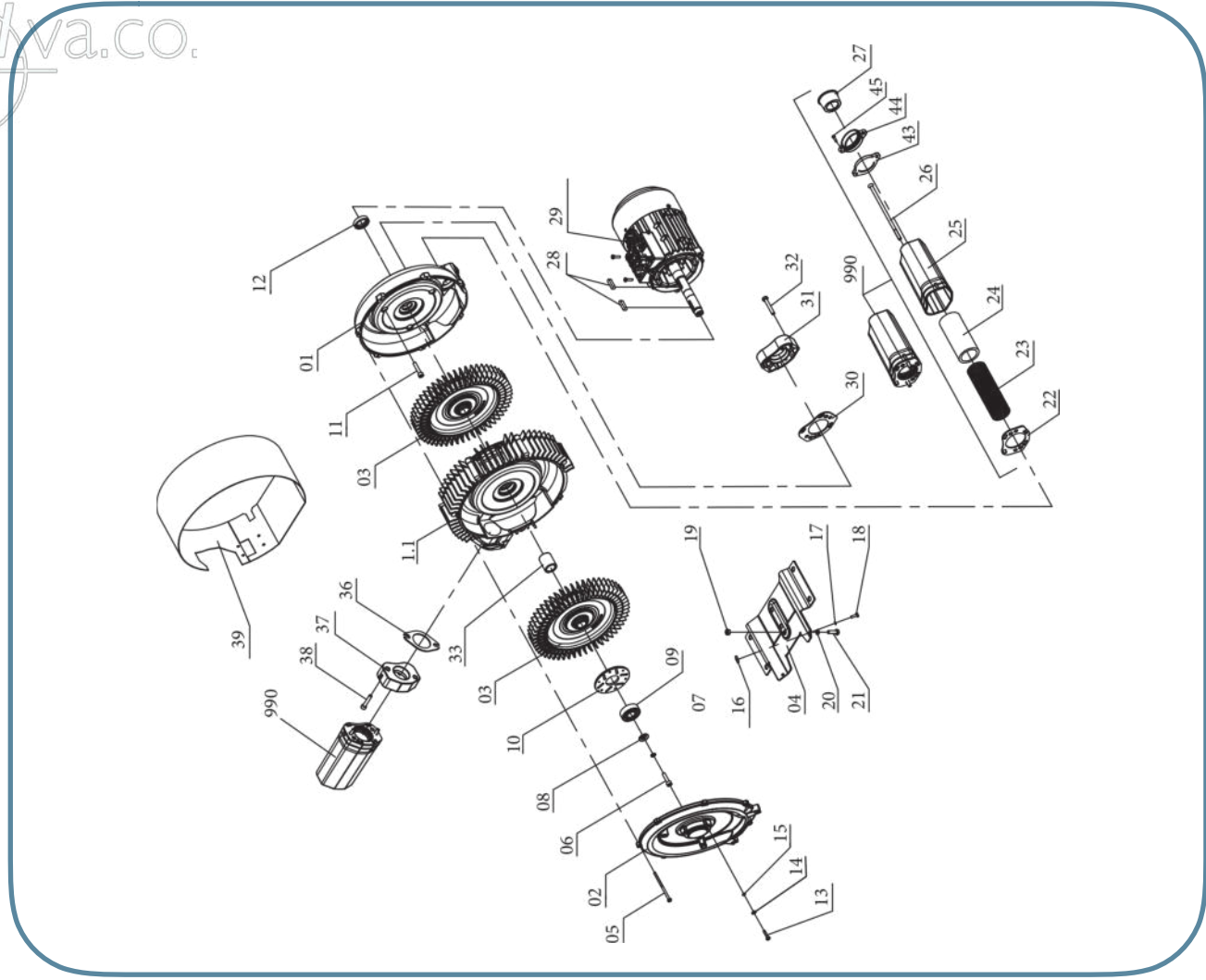
Garanzia:

Il periodo di garanzia è di 12 mesi dalla data del primo utilizzo, ma comunque non oltre i 18 mesi dalla data di spedizione. La garanzia copre quelle parti della macchina che sono difettose nei materiali, nella costruzione o nella lavorazione. La garanzia non copre le parti di usura (per esempio i cuscinetti e gli organi di tenuta), i difetti derivanti dalla corrosione chimica o galvanica, da un errato utilizzo, da un'errata interpretazione delle istruzioni contenute nel Manuale di installazione, uso e manutenzione, o da modifiche o riparazioni non autorizzate per iscritto da EMMECOM SRL. Durante il periodo di garanzia EMMECOM SRL riparerà o sostituirà, presso la propria fabbrica, le parti che saranno ritenute difettose.

Warranty:

The warranty period is twelve months from the date of their initial use or eighteen months from delivery. The warranty covers those parts of the machine that are defective in either materials, construction or workmanship. The warranty does not cover wearing parts (e.g. bearings and lip seals), defects arising from chemical corrosion or galvanic action, from misuse or wrong interpretation of the instructions contained in the SC manual, or from modifications or repairs not expressly authorized in writing by EMMECOM SRL. Within the warranty period, EMMECOM SRL will repair or replace, at its factory, those parts which are determined to be defective.

DISEGNO ESPOSO - EXPLODED DRAWING - SC 302SF - SC 402SF - SC 402SF



Pos.	Descrizione - Description	Q.ty
01	Corpo/Casing	1
1.1	Corpo intermedio/ Intermediate casing	1
02	Coperchio/Cover	1
03	Girante/Impeller	2
04	Base/Base	1
05	Vite/Screw	7(*)
06	Vite/Screw	1
07®	Rondella di bloccaggio/ Lock washer	1
08®	Rondella/Washer	1
09®	Cuscinetto/Ball bearing	1
10	Coperchio cuscinetto/ Bearing cover	1
11	Vite/Screw	3
12®	Tenuta a labbro/Lip seal	1
13	Vite/Screw	3
14®	Rondella/Washer	3
15®	O-ring	3
16	Dado/Nut	2
17	Rondella/Washer	2
18	Vite/Screw	2
19	Distanziale/Spacer	1
20	Rondella/Washer	1
21	Vite/Screw	1
22®	Guarnizione/Flat gasket	2
23®	Retina silenziatore/ Silencer net	2
24®	Panno fonoassorbente/ Silencer insert	2
25	Corpo silenziatore/ Silencer housing	2
26	Tirante/Tie rod	4
27	Tappo/Plastic cap	2
28	Chiavetta/Key	2

Pos.	Descrizione - Description	Q.ty
29	Motore/Motor	1
30	Guarnizione/Flat gasket	1
31	Tappo/Cover	1
32	Vite/Screw	2
33	Distanziale/Spacer	1
36	Guarnizione/Flat gasket	1
37	Flangia/Flange	1
38	Vite/Screw	2
39	Carter/Protection cover	1
43	Guarnizione/Flat gasket	2
44	Flangia/Flange	2
45	Vite/Screw	4
990	Silenziatore/Silencer	2

Il kit di riparazione comprende anche il cuscinetto lato motore, non presente nel disegno.

Drive end ball bearing included in the repair kit.

(*) 6 pcs for SC 402SF

® **Componente kit riparazione**
Repair kit part

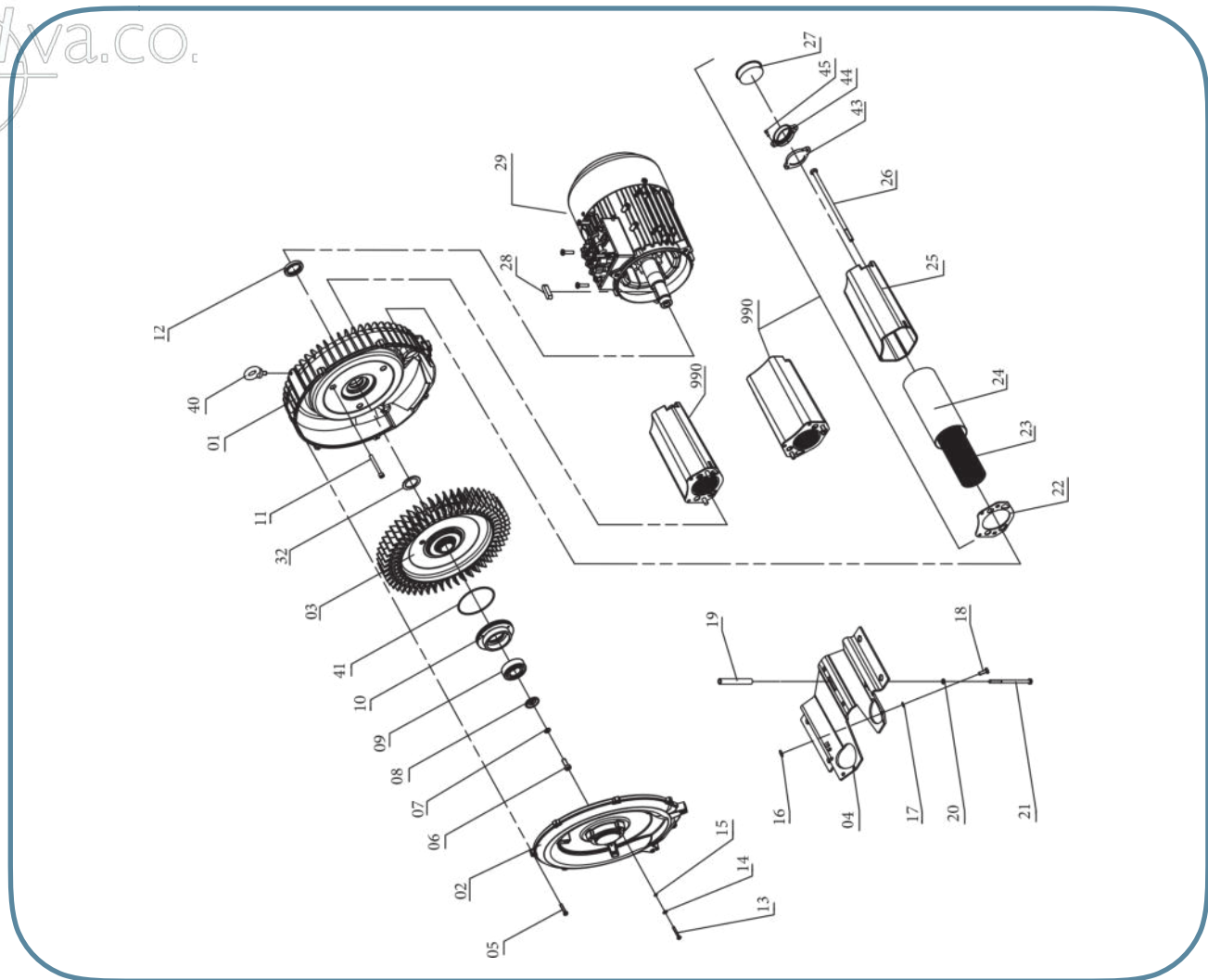
Garanzia:

Il periodo di garanzia è di 12 mesi dalla data del primo utilizzo, ma comunque non oltre i 18 mesi dalla data di spedizione. La garanzia copre quelle parti della macchina che sono difettose nei materiali, nella costruzione o nella lavorazione. La garanzia non copre le parti di usura (per esempio i cuscinetti e gli organi di tenuta), i difetti derivanti dalla corrosione chimica o galvanica, da un errato utilizzo, da un'errata interpretazione delle istruzioni contenute nel Manuale di installazione, uso e manutenzione, o da modifiche o riparazioni non autorizzate per iscritto da EMMECOM S.R.L. Durante il periodo di garanzia EMMECOM S.R.L. riparerà o sostituirà, presso la propria fabbrica, le parti che saranno ritenute difettose.

Warranty:

The warranty period is twelve months from the date of their initial use or eighteen months from delivery. The warranty covers those parts of the machine that are defective in either materials, construction or workmanship. The warranty does not cover wearing parts (e.g. bearings and lip seals), defects arising from chemical corrosion or galvanic action, from misuse or wrong interpretation of the instructions contained in the SC manual, or from modifications or repairs not expressly authorized in writing by EMMECOM S.R.L. Within the warranty period, EMMECOM S.R.L. will repair or replace, ex works his factory, those parts which are determined to be defective.

DISEGNO ESPOSO - EXPLODED DRAWING - SC 501MF - 531MF - 601MF - 631MF - 701MF - 731MF



Pos.	Descrizione - Description	Q.ty	Pos.	Descrizione - Description	Q.ty
01	Corpo/Casing	1	28	Chiavetta/Key	1
02	Coperchio/Cover	1	29	Motore/Motor	1
03	Girante/Impeller	1	32®	Rondella/Washer	1
04	Base/Base	1	40	Golfare/Lifting eye bolt	1
05	Vite/Screw	7	41®	O-ring	1
06	Vite/Screw	1	43	Guarnizione/Flat gasket	2
07®	Rondella di bloccaggio/ Lock washer	1	44	Flangia/Flange	2
08®	Rondella/Washer	1	45	Vite/Screw	4
09®	Cuscinetto/Ball bearing	1	990	Silenziatore/Silencer	2
10	Coperchio cuscinetto/ Bearing cover	1	Il kit di riparazione comprende anche il cuscinetto lato motore, non presente nel disegno. <i>Drive end ball bearing included in the repair kit.</i>		
11	Vite/Screw	3 (*)	(*) 4 pcs SC 601MF, SC 631MF, SC 701MF, SC 731MF		
12®	Tenuta a labbro/Lip seal	1	® Componente kit riparazione Repair kit part		
13	Vite/Screw	3			
14®	Rondella/Washer	3			
15®	O-ring	3			
16	Dado/Nut	2			
17	Rondella/Washer	2			
18	Vite/Screw	2			
19	Distanziale/Spacer	1			
20	Rondella/Washer	1			
21	Vite/Screw	1			
22®	Guarnizione/Flat gasket	2			
23®	Retina silenziatore/ Silencer net	2			
24®	Panno fonoassorbente/ Silencer insert	2			
25	Corpo silenziatore/ Silencer housing	2			
26	Tirante/Tie rod	4			
27	Tappo/Plastic cap	2			

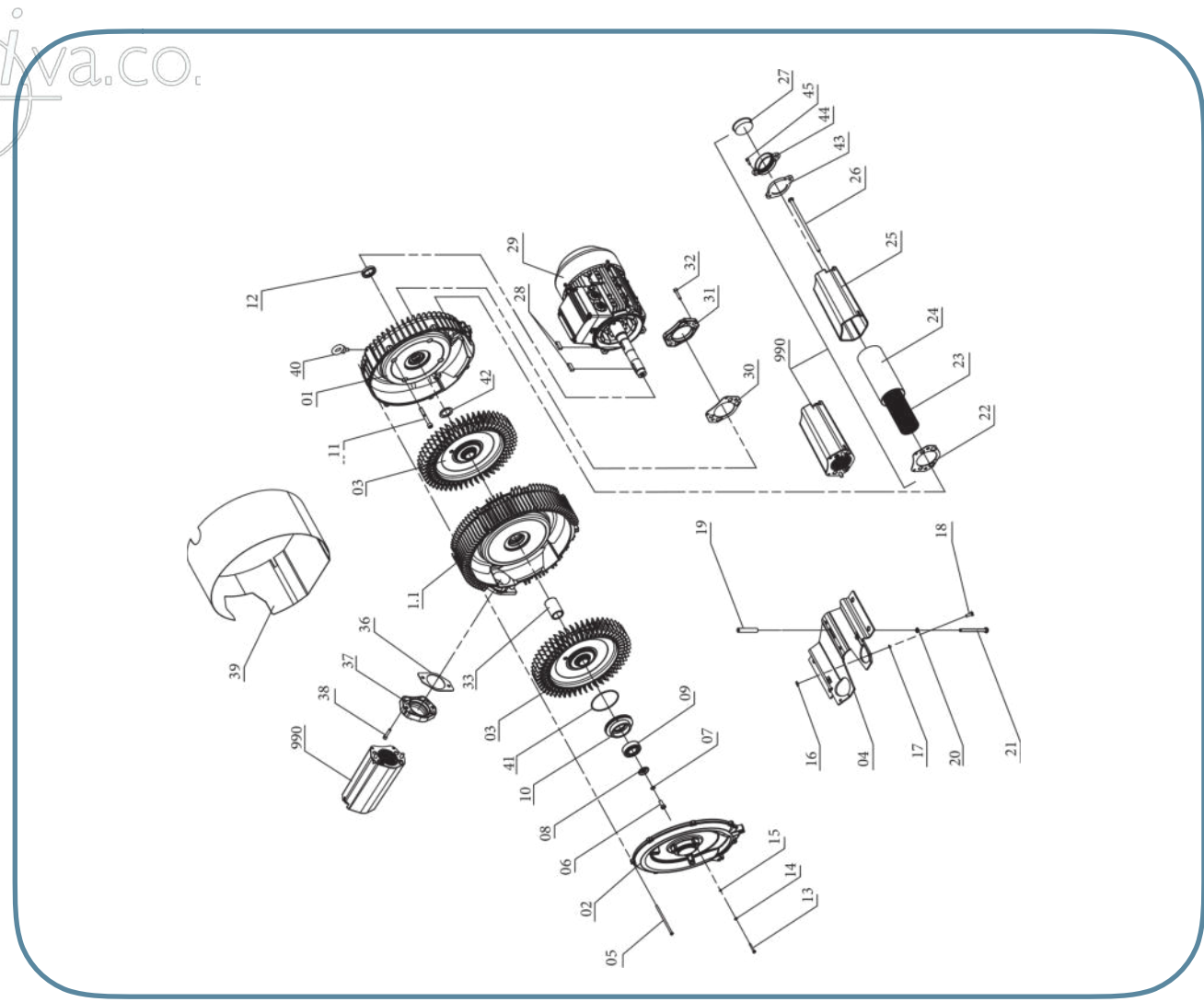
Garanzia:

il periodo di garanzia è di 12 mesi dalla data del primo utilizzo, ma comunque non oltre i 18 mesi dalla data di spedizione. La garanzia copre quelle parti della macchina che sono difettose nei materiali, nella costruzione o nella lavorazione. La garanzia non copre le parti di usura (per esempio i cuscinetti e gli organi di tenuta), i difetti derivanti dalla corrosione chimica o galvanica, da un errato utilizzo, da un'errata interpretazione delle istruzioni contenute nel Manuale di installazione, uso e manutenzione, o da modifiche o riparazioni non autorizzate per iscritto da EMMECOM SRL. Durante il periodo di garanzia EMMECOM SRL riparerà o sostituirà, presso la propria fabbrica, le parti che saranno ritenute difettose.

Warranty:

The warranty period is twelve months from the date of their initial use or eighteen months from delivery. The warranty covers those parts of the machine that are defective in either materials, construction or workmanship. The warranty does not cover wearing parts (e.g. bearings and lip seals), defects arising from chemical corrosion or galvanic action, from misuse or wrong interpretation of the instructions contained in the SC manual, or from modifications or repairs not expressly authorized in writing by EMMECOM SRL. Within the warranty period, EMMECOM SRL will repair or replace, ex works his factory, those parts which are determined to be defective.

DISEGNO ESPOSO - EXPLODED DRAWING - SC 502SF - SC 602SF 4 kW - SC 902SF 7.5 kW



Pos.	Descrizione - Description	Q.ty	29	Motor/Motor	1
01	Corpo/Casing	1	30	Guarnizione/Flat gasket	1
1.1	Corpo intermedio/ Intermediate casing	1	31	Tappo/Cover	1
02	Coperchio/Cover	1	32	Vite/Screw	2
03	Girante/Impeller	2	33	Distanziale/Spacer	1
04	Base/Base	1	36	Guarnizione/Flat gasket	1
05	Vite/Screw	7	37	Flangia/Flange	1
06	Vite/Screw	1	38	Vite/Screw	2
07®	Rondella di bloccaggio/ Lock washer	1	39	Carter/Protection cover	1
08®	Rondella/Washer	1	40	Golfare/Lifting eye bolt	1
09®	Cuscinetto/Ball bearing	1	41®	O-ring	1
10	Coperchio cuscinetto/ Bearing cover	1	42®	Rondella/Washer	1
11	Vite/Screw	3 (*)	43	Guarnizione/Flat gasket	2
12®	Tenuta a labbro/Lip seal	1	44	Flangia/Flange	2
13	Vite/Screw	3 (*)	45	Vite/Screw	4
14®	Rondella/Washer	3 (*)	990	Silenziatore/Silencer	2
15®	O-ring	3 (*)			
16	Dado/Nut	2			
17	Rondella/Washer	2			
18	Vite/Screw	2			
19	Distanziale/Spacer	1			
20	Rondella/Washer	1			
21	Vite/Screw	1			
22®	Guarnizione/Flat gasket	2			
23®	Retina silenziatore/ Silencer net	2			
24®	Panno fonoassorbente/ Silencer insert	2			
25	Corpo silenziatore/ Silencer housing	2			
26	Tirante/Tie rod	4			
27	Tappo/Plastic cap	2			
28	Chiavetta/Key	2			

Il kit di riparazione comprende anche il cuscinetto lato motore, non presente nel disegno.

Drive end ball bearing included in the repair kit.

® **Componente kit riparazione**
Repair kit part

(*) 4 pcs for SC 602SF and SC 902SF

Garanzia:

Il periodo di garanzia è di 12 mesi dalla data del primo utilizzo, ma comunque non oltre i 18 mesi dalla data di spedizione. La garanzia copre quelle parti della macchina che sono difettose nei materiali, nella costruzione o nella lavorazione. La garanzia non copre le parti di usura (per esempio i cuscinetti e gli organi di tenuta), i difetti derivanti dalla corrosione chimica o galvanica, da un errato utilizzo, da un'errata interpretazione delle istruzioni contenute nel Manuale di installazione, uso e manutenzione, o da modifiche o riparazioni non autorizzate per iscritto da EMMECOM SRL. Durante il periodo di garanzia EMMECOM SRL riparerà o sostituirà, presso la propria fabbrica, le parti che saranno ritenute difettose.

Warranty:

The warranty period is twelve months from the date of their initial use or eighteen months from delivery. The warranty covers those parts of the machine that are defective in either materials, construction or workmanship. The warranty does not cover wearing parts (e.g. bearings and lip seals), defects arising from chemical corrosion or galvanic action, from misuse or wrong interpretation of the instructions contained in the SC manual, or from modifications or repairs not expressly authorized in writing by EMMECOM SRL. Within the warranty period, EMMECOM SRL will repair or replace, ex works his factory, those parts which are determined to be defective.

DISEGNO ESPOSO - EXPLODED DRAWING - SC 602PF 4 kW - SC 802PF 7.5 kW



Pos.	Descrizione - Description	Q.ty
01	Corpo/Casing	1
1.1	Corpo intermedio/Intermediate casing	1
02	Coperchio/Cover	1
03	Girante/Impeller	2
04	Base/Base	1
05	Vite/Screw	7
06	Vite/Screw	1
07®	Rondella di bloccaggio/Lock washer	1
08®	Rondella/Washer	1
09®	Cuscinetto/Ball bearing	1
10	Coperchio cuscinetto/Bearing cover	1
11	Vite/Screw	4
12®	Tenuta a labbro/Lip seal	1
13	Vite/Screw	4
14®	Rondella/Washer	4
15®	O-ring	4
16	Dado/Nut	2
17	Rondella/Washer	2
18	Vite/Screw	2
19	Distanziale/Spacer	1
20	Rondella/Washer	1
21	Vite/Screw	1
22®	Guarnizione/Flat gasket	4
23®	Retina silenziatore/Silencer net	2
24®	Panno fonoassorbente/Silencer insert	2
25	Corpo silenziatore/Silencer housing	2
26	Tirante/Tie rod	2
27	Tappo/Plastic cap	2
28	Chiavetta/Key	2

29	Motore/Motor	1
33	Distanziale/Spacer	1
40	Golfare/Lifting eye bolt	1
41®	O-ring	1
42®	Rondella/Washer	1
43	Guarnizione/Flat gasket	1
44	Flangia/Flange	1
45	Vite/Screw	4
46	Guarnizione/Flat gasket	1
47	Tappo/Cover	1
48	Vite/Screw	2
49	Guarnizione/Flat gasket	1
50	Flangia/Flange	1
51	Vite/Screw	2
990	Silenziatore/Silencer	2

Il kit di riparazione comprende anche il cuscinetto lato motore, non presente nel disegno.
Drive end ball bearing included in the repair kit.

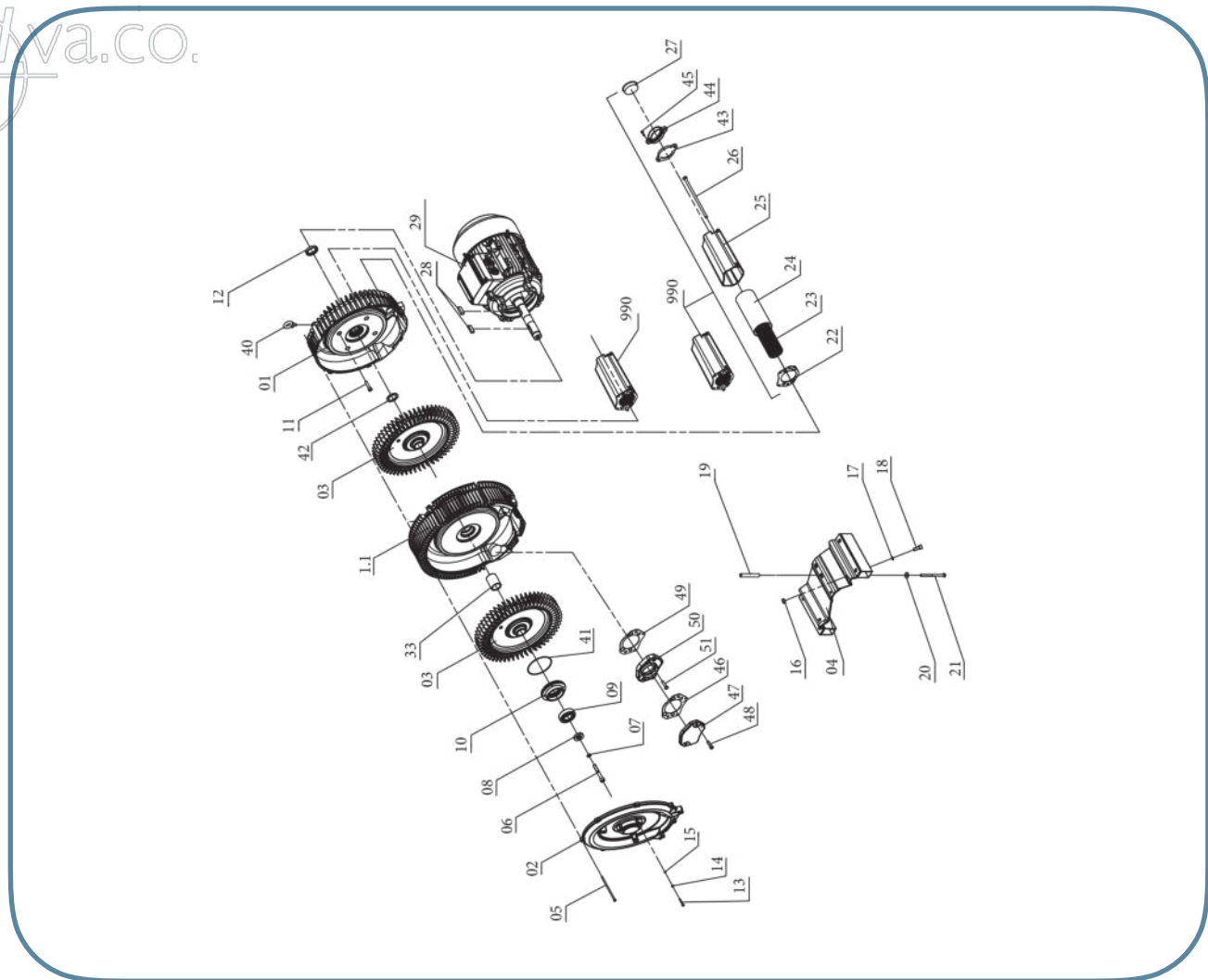
® Componente kit riparazione Repair kit part

Garanzia:

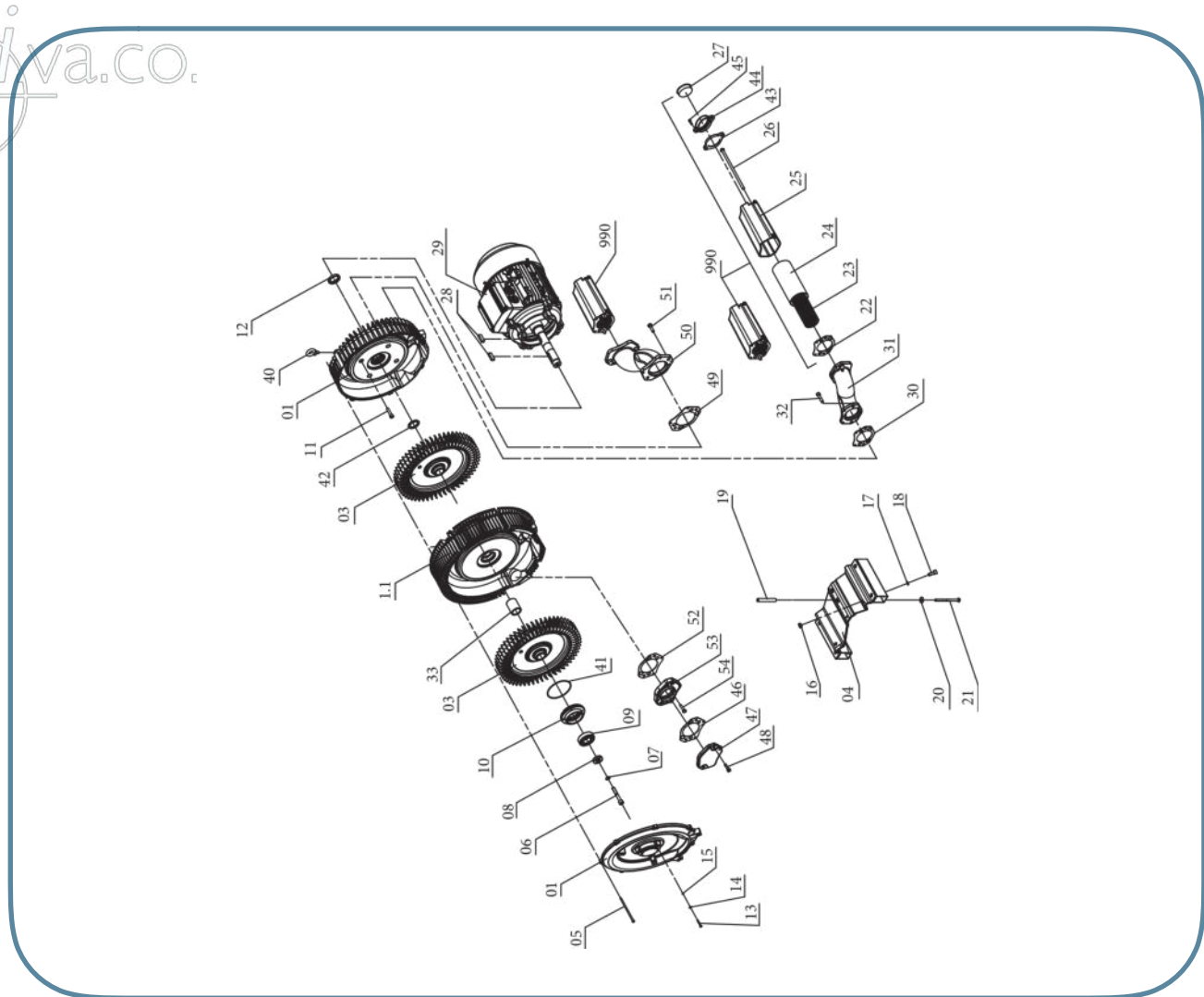
il periodo di garanzia è di 12 mesi dalla data del primo utilizzo, ma comunque non oltre i 18 mesi dalla data di spedizione. La garanzia copre quelle parti della macchina che sono difettose nei materiali, nella costruzione o nella lavorazione. La garanzia non copre le parti di usura (per esempio i cuscinetti e gli organi di tenuta), i difetti derivanti dalla corrosione chimica o galvanica, da un errato utilizzo, da un'errata interpretazione delle istruzioni contenute nel Manuale di installazione, uso e manutenzione, o da modifiche o riparazioni non autorizzate per iscritto da EMMECOM SRL. Durante il periodo di garanzia EMMECOM SRL riparerà o sostituirà, presso la propria fabbrica, le parti che saranno ritenute difettose.

Warranty:

The warranty period is twelve months from the date of their initial use or eighteen months from delivery. The warranty covers those parts of the machine that are defective in either materials, construction or workmanship. The warranty does not cover wearing parts (e.g. bearings and lip seals), defects arising from chemical corrosion or galvanic action, from misuse or wrong interpretation of the instructions contained in the SC manual, or from modifications or repairs not expressly authorized in writing by EMMECOM SRL. Within the warranty period, EMMECOM SRL will repair or replace, ex works his factory, those parts which are determined to be defective.



DISEGNO ESPOSO - EXPLODED DRAWING - SC 602PF 5.5, 7.5 kw - SC 802PF 11 kW



Pos.	Descrizione - Description	Q.ty
01	Corpo/Casing	1
1.1	Corpo intermedio/ Intermediate casing	1
02	Coperchio/Cover	1
03	Girante/Impeller	2
04	Base/Base	1
05	Vite/Screw	7
06	Vite/Screw	1
07®	Rondella di bloccaggio/ Lock washer	1
08®	Rondella/Washer	1
09®	Cuscinetto/Ball bearing	1
10	Coperchio cuscinetto/ Bearing cover	1
11	Vite/Screw	4
12®	Tenuta a labbro/Lip seal	1
13	Vite/Screw	4
14®	Rondella/Washer	4
15®	O-ring	4
16	Dado/Nut	2
17	Rondella/Washer	2
18	Vite/Screw	2
19	Distanziale/Spacer	1
20	Rondella/Washer	1
21	Vite/Screw	1
22®	Guarnizione/Flat gasket	2
23®	Retina silenziatore/ Silencer net	2
24®	Panno fonoassorbente/ Silencer insert	2
25	Corpo silenziatore/ Silencer housing	2
26	Tirante/Tie rod	2
27	Tappo/Plastic cap	2
28	Chiavetta/Key	2
29	Motore/Motor	1
30	Guarnizione/Flat gasket	1
31	Raccordo/ Connection pipe	1
32	Vite/Screw	2
33	Distanziale/Spacer	1
40	Golfare/Lifting eye bolt	1
41®	O-ring	1
42®	Rondella/Washer	1
43	Guarnizione/Flat gasket	2
44	Flangia/Flange	2
45	Vite/Screw	2
46	Guarnizione/Flat gasket	1
47	Tappo/Cover	1
48	Vite/Screw	2
49	Guarnizione/Flat gasket	1
50	Raccordo/ Connection pipe	1
51	Vite/Screw	2
52	Guarnizione/Flat gasket	1
53	Flangia/Flange	1
54	Vite/Screw	2
990	Silenziatore/Silencer	2

Il kit di riparazione comprende anche il cuscinetto lato motore, non presente nel disegno.
Drive end ball bearing included in the repair kit.

® Componente kit riparazione Repair kit part

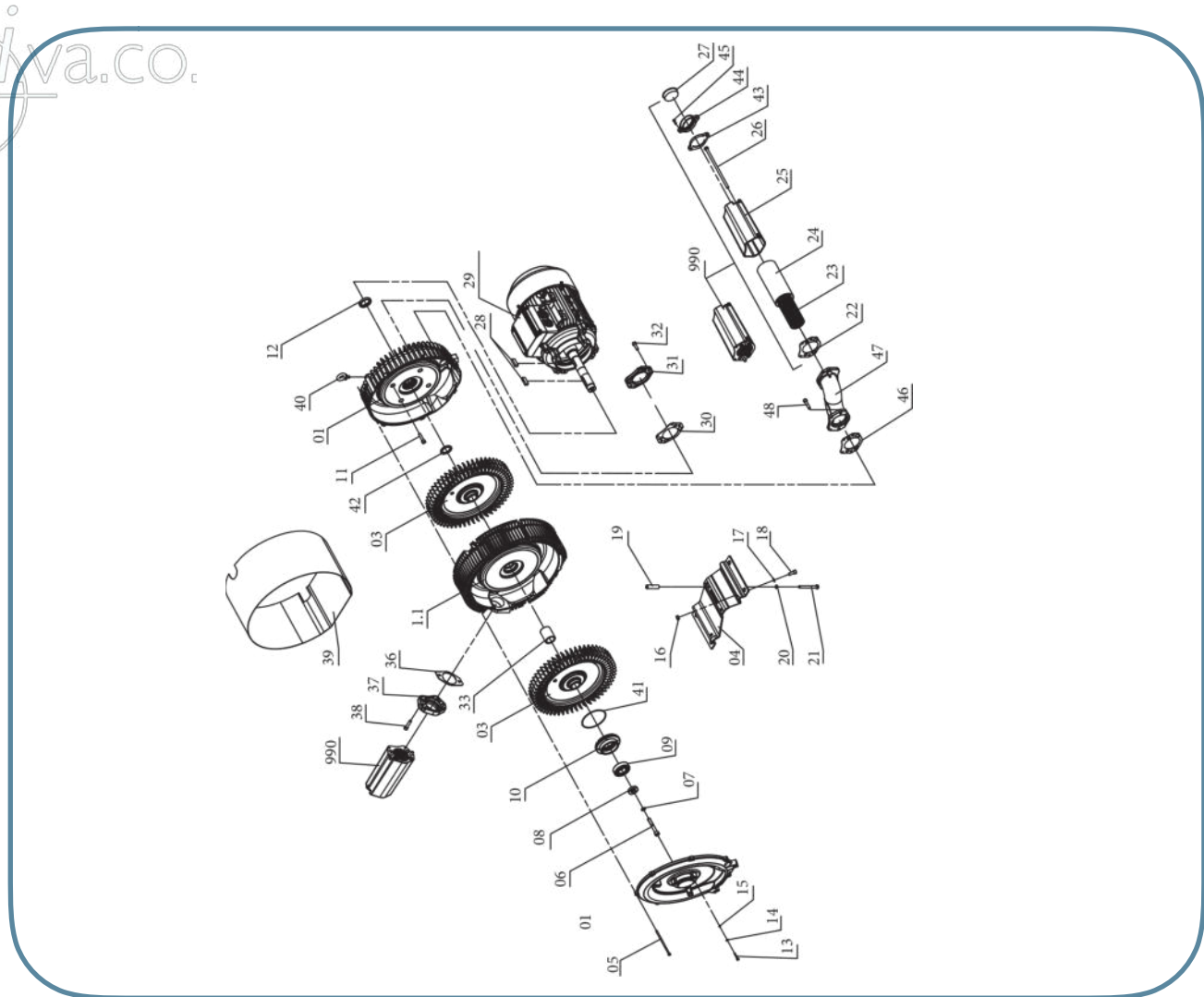
Garanzia:

Il periodo di garanzia è di 12 mesi dalla data del primo utilizzo, ma comunque non oltre i 18 mesi dalla data di spedizione. La garanzia copre quelle parti della macchina che sono difettose nei materiali, nella costruzione o nella lavorazione. La garanzia non copre le parti di usura (per esempio i cuscinetti e gli organi di tenuta), i difetti derivanti dalla corrosione chimica o galvanica, da un errato utilizzo, da un'errata interpretazione delle istruzioni contenute nel Manuale di installazione, uso e manutenzione, o da modifiche o riparazioni non autorizzate per iscritto da EMMECOM SRL. Durante il periodo di garanzia EMMECOM SRL riparerà o sostituirà, presso la propria fabbrica, le parti che saranno ritenute difettose.

Warranty:

The warranty period is twelve months from the date of their initial use or eighteen months from delivery. The warranty covers those parts of the machine that are defective in either materials, construction or workmanship. The warranty does not cover wearing parts (e.g. bearings and lip seals), defects arising from chemical corrosion or galvanic action, from misuse or wrong interpretation of the instructions contained in the SC manual, or from modifications or repairs not expressly authorized in writing by EMMECOM SRL. Within the warranty period, EMMECOM SRL will repair or replace, ex works its factory, those parts which are determined to be defective.

DISEGNO ESPOSO - EXPLODED DRAWING - SC 602SF 5.5, 7.5 kW - SC 902SF 11, 15 kW



Pos.	Descrizione - Description	Q.ty
01	Corpo/Casing	1
1.1	Corpo intermedio/ Intermediate casing	1
02	Coperchio/Cover	1
03	Girante/Impeller	2
04	Base/Base	1
05	Vite/Screw	7
06	Vite/Screw	1
07®	Rondella di bloccaggio/ Lock washer	1
08®	Rondella/Washer	1
09®	Cuscinetto/Ball bearing	1
10	Coperchio cuscinetto/ Bearing cover	1
11	Vite/Screw	4
12®	Tenuta a labbro/Lip seal	1
13	Vite/Screw	4
14®	Rondella/Washer	4
15®	O-ring	4
16	Dado/Nut	2
17	Rondella/Washer	2
18	Vite/Screw	2
19	Distanziale/Spacer	1
20	Rondella/Washer	1
21	Vite/Screw	1
22®	Guarnizione/Flat gasket	2
23®	Retina silenziatore/ Silencer net	2
24®	Pannello fonoassorbente/ Silencer insert	2
25	Corpo silenziatore/ Silencer housing	2
26	Tirante/Tie rod	4
27	Tappo/Plastic cap	2
28	Chiavetta/Key	2
29	Motore/Motor	1
30	Guarnizione/Flat gasket	1
31	Tappo/Cover	1
32	Vite/Screw	2
33	Distanziale/Spacer	1
36	Guarnizione/Flat gasket	1
37	Flangia/Flange	1
38	Vite/Screw	2
39	Carter/Protection cover	1
40	Golfare/Lifting eye bolt	1
41®	O-ring	1
42®	Rondella/Washer	1
43	Guarnizione/Flat gasket	2
44	Flangia/Flange	2
45	Vite/Screw	4
46	Guarnizione/Flat gasket	1
47	Raccordo/ Connection pipe	1
48	Vite/Screw	2
990	Silenziatore/Silencer	2

Il kit di riparazione comprende anche il cuscinetto lato motore, non presente nel disegno.
Drive end ball bearing included in the repair kit.

® Componente kit riparazione Repair kit part

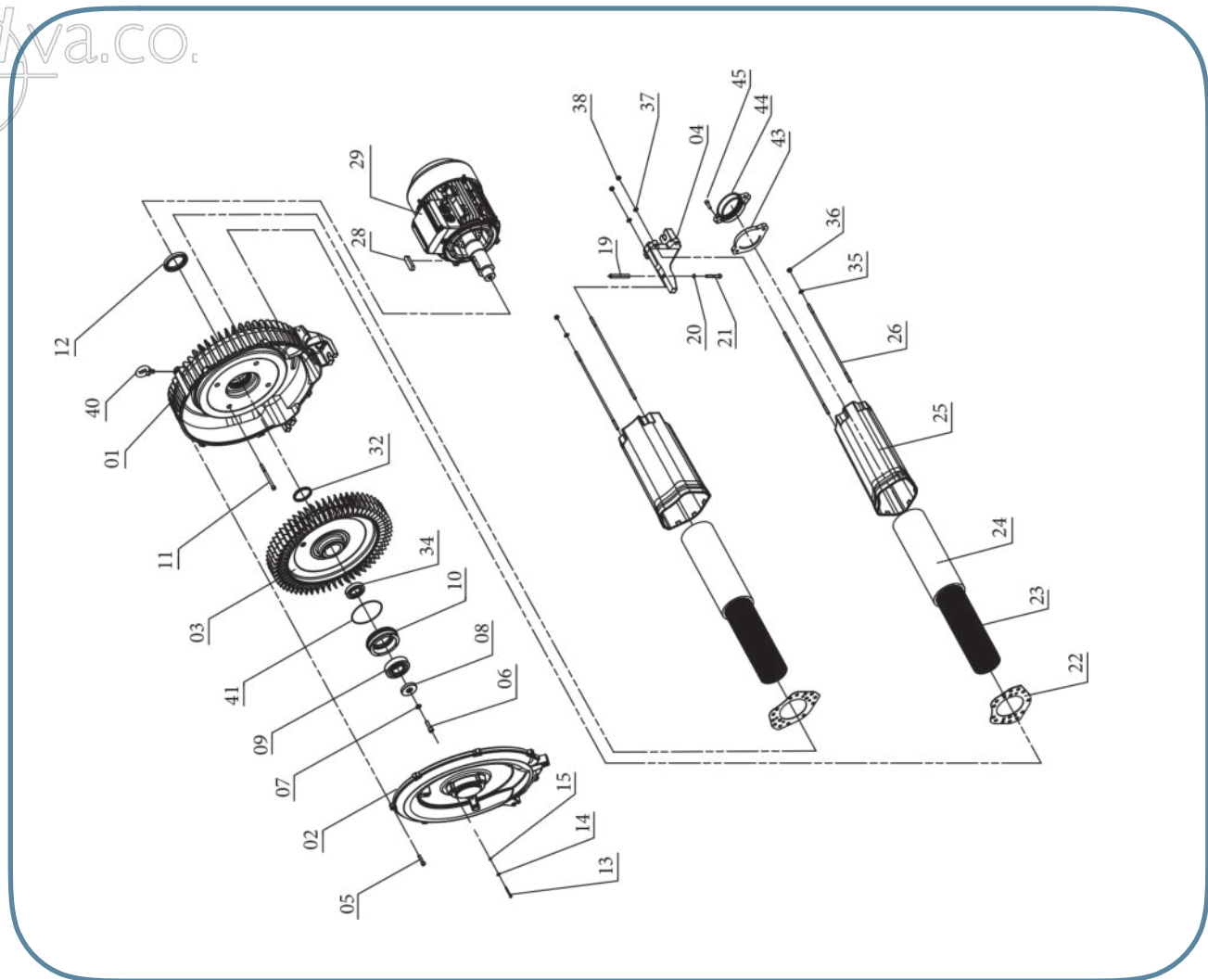
Garanzia:

Il periodo di garanzia è di 12 mesi dalla data del primo utilizzo, ma comunque non oltre i 18 mesi dalla data di spedizione. La garanzia copre quelle parti della macchina che sono difettose nei materiali, nella costruzione o nella lavorazione. La garanzia non copre le parti di usura (per esempio i cuscinetti e gli organi di tenuta), i difetti derivanti dalla corrosione chimica o galvanica, da un errato utilizzo, da un'errata interpretazione delle istruzioni contenute nel Manuale di installazione, uso e manutenzione, o da modifiche o riparazioni non autorizzate per iscritto da EMMECOM SRL. Durante il periodo di garanzia EMMECOM SRL riparerà o sostituirà, presso la propria fabbrica, le parti che saranno ritenute difettose.

Warranty:

The warranty period is twelve months from the date of their initial use or eighteen months from delivery. The warranty covers those parts of the machine that are defective in either materials, construction or workmanship. The warranty does not cover wearing parts (e.g. bearings and lip seals), defects arising from chemical corrosion or galvanic action, from misuse or wrong interpretation of the instructions contained in the SC manual, or from modifications or repairs not expressly authorized in writing by EMMECOM SRL. Within the warranty period, EMMECOM SRL will repair or replace, ex works its factory, those parts which are determined to be defective.

DISEGNO ESPOSO - EXPLODED DRAWING - SC 90/MF - SC 93/MF



Pos.	Descrizione - Description	Q.ty
01	Corpo/Casing	1
02	Coperchio/Cover	1
03	Girante/Impeller	1
04	Base/Base	1
05	Vite/Screw	7
06	Vite/Screw	1
07®	Rondella di bloccaggio/ Lock washer	1
08	Rondella/Washer	1
09®	Cuscinetto/Ball bearing	1
10®	Coperchio cuscinetto/ Bearing cover	1
11	Vite/Screw	4
12®	Tenuta a labbro/Lip seal	1
13	Vite/Screw	4
14®	Rondella/Washer	4
15®	O-ring	4
19	Distanziale/Spacer	1
20	Rondella/Washer	1
21	Vite/Screw	1
22®	Guarnizione/Flat gasket	2
23®	Retina silenziatore/ Silencer net	2
24®	Panno fonoassorbente/ Silencer insert	2
25	Corpo silenziatore/ Silencer housing	2
26	Tirante/Tie rod	4
28	Chiavetta/Key	1
29	Motore/Motor	1
32®	Rondella/Washer	1
34	Rondella/Washer	1
35	Rondella/Washer	4

36	Dado/Nut	4
37	Rondella/Washer	4
38	Dado/Nut	4
40	Golfare/Lifting eye bolt	1
41®	O-ring	1
43	Guarnizione/Flat gasket	2
44	Flangia/Flange	2
45	Vite/Screw	4

Il kit di riparazione comprende anche il cuscinetto lato motore, non presente nel disegno.
Drive end ball bearing included in the repair kit.

® Componente kit riparazione Repair kit part

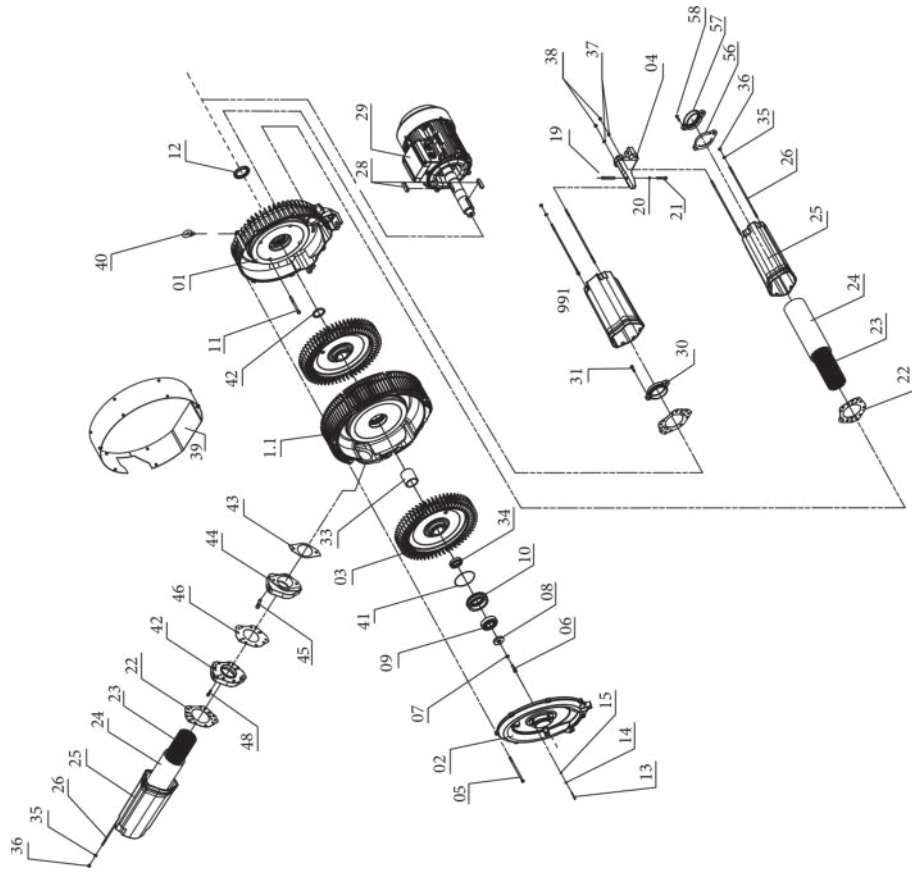
Garanzia:

Il periodo di garanzia è di 12 mesi dalla data del primo utilizzo, ma comunque non oltre i 18 mesi dalla data di spedizione. La garanzia copre quelle parti della macchina che sono difettose nei materiali, nella costruzione o nella lavorazione. La garanzia non copre le parti di usura (per esempio i cuscinetti e gli organi di tenuta), i difetti derivanti dalla corrosione chimica o galvanica, da un errato utilizzo, da un'errata interpretazione delle istruzioni contenute nel Manuale di installazione, uso e manutenzione, o da modifiche o riparazioni non autorizzate per iscritto da EMMECOM SRL. Durante il periodo di garanzia EMMECOM SRL riparerà o sostituirà, presso la propria fabbrica, le parti che saranno ritenute difettose.

Warranty:

The warranty period is twelve months from the date of their initial use or eighteen months from delivery. The warranty covers those parts of the machine that are defective in either materials, construction or workmanship. The warranty does not cover wearing parts (e.g. bearings and lip seals), defects arising from chemical corrosion or galvanic action, from misuse or wrong interpretation of the instructions contained in the SC manual, or from modifications or repairs not expressly authorized in writing by EMMECOM SRL. Within the warranty period, EMMECOM SRL will repair or replace, ex works his factory, those parts which are determined to be defective.

DISEGNO ESPOSO - EXPLODED DRAWING - SC 902PF



Pos.	Descrizione - Description	Q.ty
01	Corpo/Casing	1
1.1	Corpo intermedio/ Intermediate casing	1
02	Coperchio/Cover	1
03	Girante/Impeller	2
04	Base/Base	1
05	Vite/Screw	7
06	Vite/Screw	1
07®	Rondella di bloccaggio/ Lock washer	1
08®	Rondella/Washer	1
09®	Cuscinetto/Ball bearing	1
10	Coperchio cuscinetto/ Bearing cover	1
11	Vite/Screw	4
12®	Tenuta a labbro/Lip seal	1
13	Vite/Screw	4
14®	Rondella/Washer	4
15®	O-ring	4
19	Distanziale/Spacer	1
20	Rondella/Washer	1
21	Vite/Screw	1
22®	Guarnizione/Flat gasket	2
23®	Retina silenziatore/ Silencer net	2
24®	Panno fonoassorbente/ Silencer insert	2
25	Corpo silenziatore/ Silencer housing	2
26	Tirante/Tie rod	8
28	Chiavetta/Key	2
29	Motore/Motor	1
30	Flangia/Flange	1
31	Vite/Screw	2
33	Distanziale/Spacer	1
34	Distanziale/Spacer	1
35	Rondella/Washer	4

36	Vite/Screw	4
37	Rondella/Washer	4
38	Vite/Screw	4
39	Carter/Protection cover	1
40	Golfare/Lifting eye bolt	1
41®	O-ring	1
42®	Rondella/Washer	1
43	Guarnizione/Flat gasket	1
44	Flangia/Flange	1
45	Vite/Screw	2
46	Guarnizione/Flat gasket	1
47	Flangia/Flange	1
48	Vite/Screw	2
56	Guarnizione/Flat gasket	2
57	Flangia/Flange	2
58	Vite/Screw	2
991	Silenziatore di appoggio chiuso/Closed Silencer	1

Il kit di riparazione comprende anche il cuscinetto lato motore, non presente nel disegno.
Drive end ball bearing included in the repair kit.

® Componente kit riparazione

Repair kit part

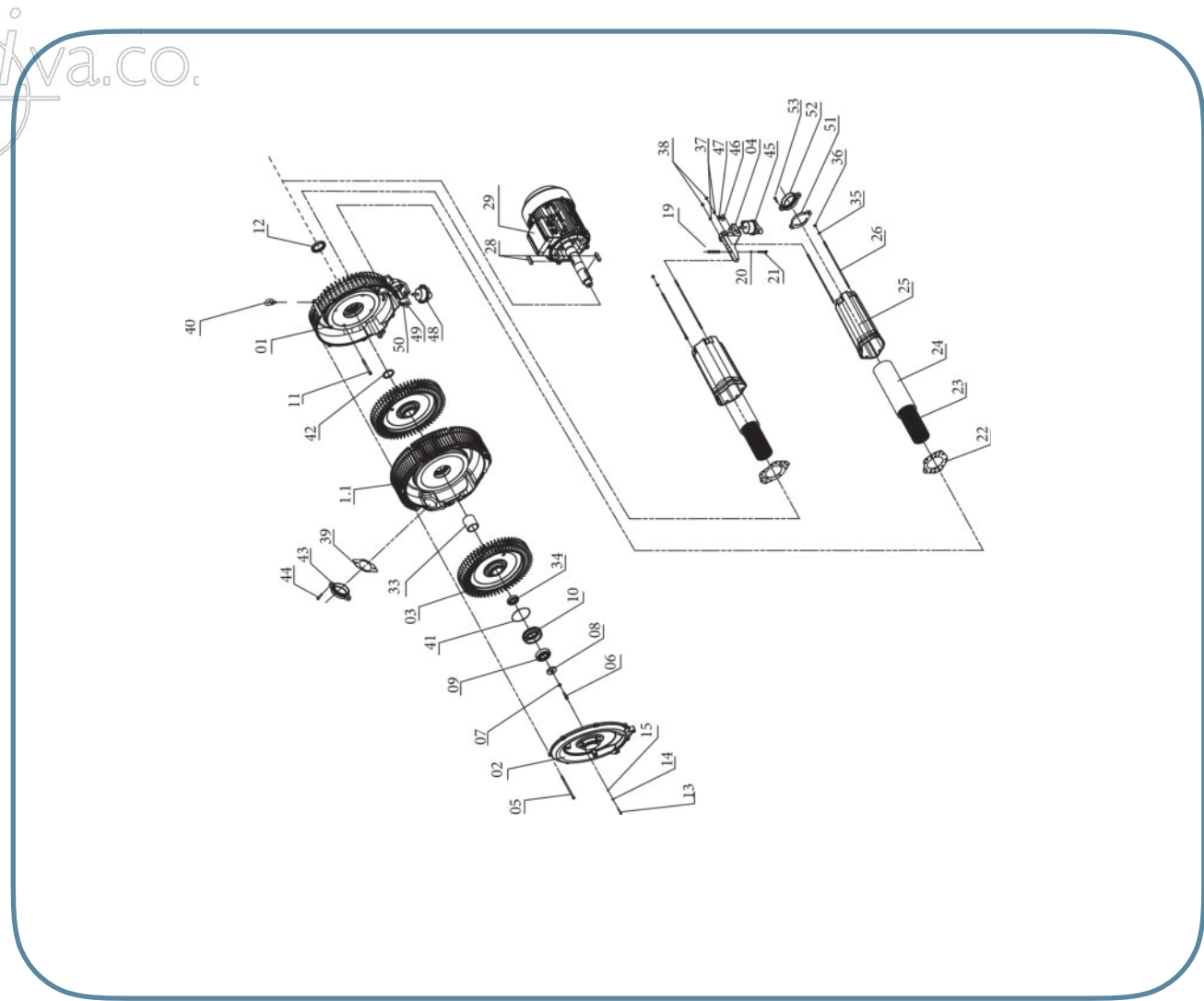
Garanzia:

Il periodo di garanzia è di 12 mesi dalla data del primo utilizzo, ma comunque non oltre i 18 mesi dalla data di spedizione. La garanzia copre quelle parti della macchina che sono difettose nei materiali, nella costruzione o nella lavorazione. La garanzia non copre le parti di usura (per esempio i cuscinetti e gli organi di tenuta), i difetti derivanti dalla corrosione chimica o galvanica, da un errato utilizzo, da un'errata interpretazione delle istruzioni contenute nel Manuale di installazione, uso e manutenzione, o da modifiche o riparazioni non autorizzate per iscritto da EMMECOM SRL. Durante il periodo di garanzia EMMECOM SRL riparerà o sostituirà, presso la propria fabbrica, le parti che saranno ritenute difettose.

Warranty:

The warranty period is twelve months from the date of their initial use or eighteen months from delivery. The warranty covers those parts of the machine that are defective in either materials, construction or workmanship. The warranty does not cover wearing parts (e.g. bearings and lip seals), defects arising from chemical corrosion or galvanic action, from misuse or wrong interpretation of the instructions contained in the SC manual, or from modifications or repairs not expressly authorized in writing by EMMECOM SRL. Within the warranty period, EMMECOM SRL will repair or replace, ex works its factory, those parts which are determined to be defective.

DISEGNO ESOSO - EXPLODED DRAWING - SC 942PF



Pos.	Descrizione - Description	Q.ty
01	Corpo/Casing	1
1.1	Corpo intermedio/ Intermediate casing	1
02	Coperchio/Cover	1
03	Girante/Impeller	2
04	Base/Base	1
05	Vite/Screw	7
06	Vite/Screw	1
07®	Rondella di bloccaggio/ Lock washer	1
08®	Rondella/Washer	1
09®	Cuscinetto/Ball bearing	1
10	Coperchio cuscinetto/ Bearing cover	1
11	Vite/Screw	4
12®	Tenuta a labbro/Lip seal	1
13	Vite/Screw	4
14®	Rondella/Washer	4
15®	O-ring	4
19	Distanziale/Spacer	1
20	Rondella/Washer	1
21	Vite/Screw	1
22®	Guarnizione/Flat gasket	4
23®	Retina silenziatore/ Silencer net	2
24®	Panno fonoassorbente/ Silencer insert	2
25	Corpo silenziatore/ Silencer housing	2
26	Tirante/Tie rod	8
28	Chiavetta/Key	2
29	Motore/Motor	1
33	Distanziale/Spacer	1
34	Distanziale/Spacer	1
35	Rondella/Washer	4
36	Vite/Screw	4
37	Vite/Screw	4
38	Dado/Nut	4
39	Guarnizione/Flat gasket	1
40	Golfare/Lifting eye bolt	1
41®	O-ring	1
42®	Rondella/Washer	1
43	Tappo/Cover	1
44	Vite/Screw	2
45	Antivibrante/Foot	1
46	Vite/Screw	1
47	Dado/Nut	1
48	Piede d'appoggio/Foot	2
49	Rondella/Washer	2
50	Dado/Nut	2
51	Guarnizione/Flat gasket	2
52	Flangia/Flange	2
53	Vite/Screw	4

Il kit di riparazione comprende anche il cuscinetto lato motore, non presente nel disegno.

Drive end ball bearing included in the repair kit.

® **Componente kit riparazione**
Repair kit part

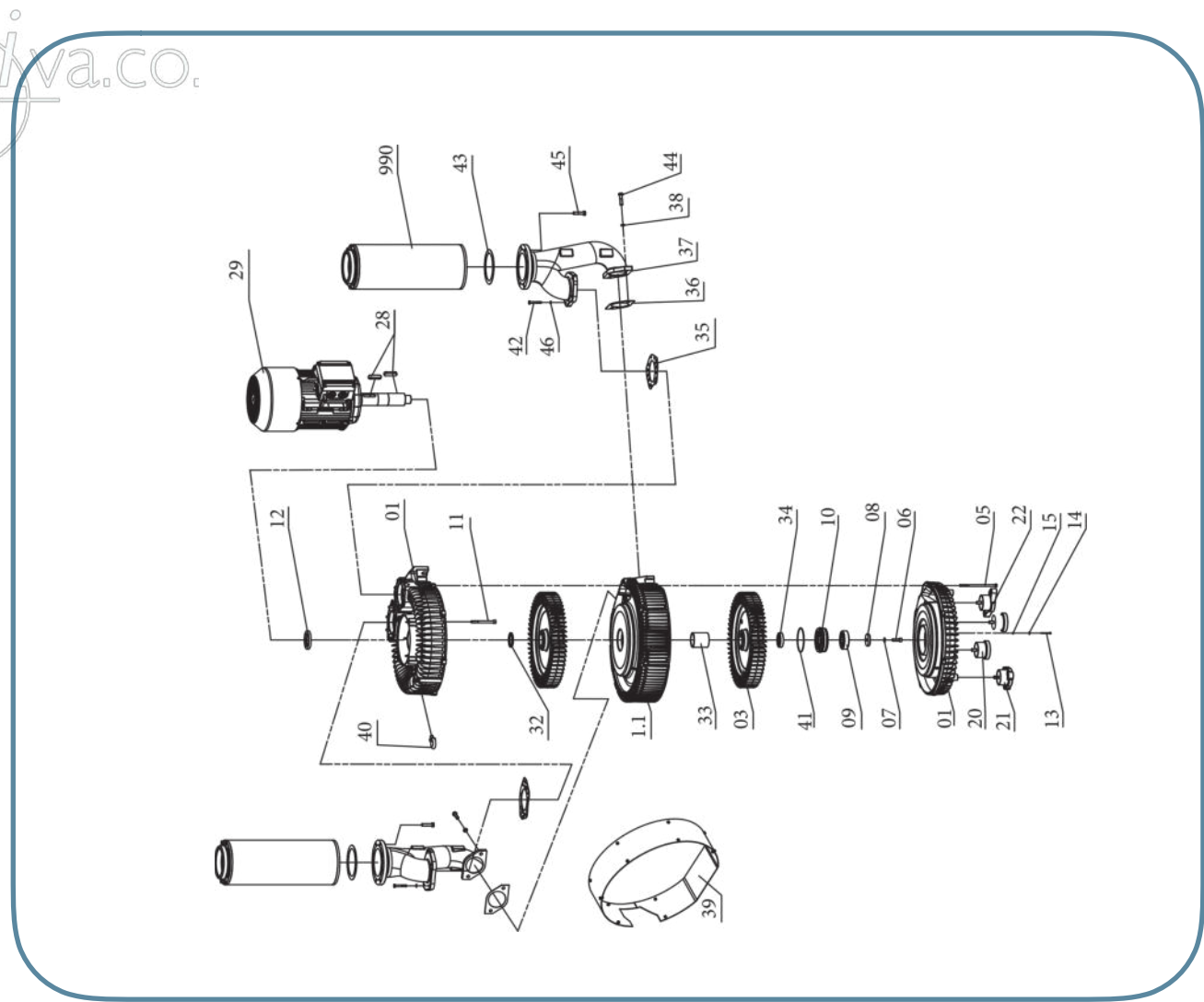
Garanzia:

Il periodo di garanzia è di 12 mesi dalla data del primo utilizzo, ma comunque non oltre i 18 mesi dalla data di spedizione. La garanzia copre quelle parti della macchina che sono difettose nei materiali, nella costruzione o nella lavorazione. La garanzia non copre le parti di usura (per esempio i cuscinetti e gli organi di tenuta), i difetti derivanti dalla corrosione chimica o galvanica, da un errato utilizzo, da un'errata interpretazione delle istruzioni contenute nel Manuale di installazione, uso e manutenzione, o da modifiche o riparazioni non autorizzate per iscritto da EMMECOM SRL. Durante il periodo di garanzia EMMECOM SRL riparerà o sostituirà, presso la propria fabbrica, le parti che saranno ritenute difettose.

Warranty:

The warranty period is twelve months from the date of their initial use or eighteen months from delivery. The warranty covers those parts of the machine that are defective in either materials, construction or workmanship. The warranty does not cover wearing parts (e.g. bearings and lip seals), defects arising from chemical corrosion or galvanic action, from misuse or wrong interpretation of the instructions contained in the SC manual, or from modifications or repairs not expressly authorized in writing by EMMECOM SRL. Within the warranty period, EMMECOM SRL will repair or replace, ex works his factory, those parts which are determined to be defective.

DISEGNO ESPOSO - EXPLODED DRAWING - SC 951MF



Pos.	Descrizione - Description	Q.ty			
01	Corpo/Casing	1		37	Collettore/Manifold
1.1	Corpo intermedio/ Intermediate casing	1		38	Rondella/Washer
02	Coperchio/Cover	1		39	Carte/Protection cover
03	Girante/Impeller	2		40	Golfare/Lifting eye bolt
05	Vite/Screw	7		41®	O-ring
06	Vite/Screw	1		42	Vite/Screw
07®	Rondella di bloccaggio/ Lock washer	1		43	Guarnizione/Washer
08®	Rondella/Washer	1		44	Vite/Screw
09®	Cuscinetto/Ball bearing	1		45	Vite/Screw
10	Coperchio cuscinetto/ Bearing cover	1		46	Rondella/Washer
11	Vite/Screw	4		990	Silenziatore/Silencer
12®	Tenuta a labbro/Lip seal	1			
13	Vite/Screw	4			
14®	Rondella/Washer	4			
15®	O-ring	4			
20	Piede d'appoggio/Foot	2			
21	Piede d'appoggio/Foot	1			
22	Piede d'appoggio/Foot	1			
28	Chiavetta/Key	2			
29	Motore/Motor	1			
32®	Rondella/Washer	1			
33	Distanziale/Spacer	1			
34	Distanziale/Spacer	1			
35	Guarnizione/Washer	2			
36	Guarnizione/Washer	2			

® Componente kit riparazione Repair kit part

Il kit di riparazione comprende anche il pannello fonoassorbente, la retina e la guarnizione del silenziatore e il cuscinetto lato motore, non presenti nel disegno.

Silencer insert, net, gasket and drive end ball bearing included in the repair kit.

Garanzia:

il periodo di garanzia è di 12 mesi dalla data del primo utilizzo, ma comunque non oltre i 18 mesi dalla data di spedizione. La garanzia copre quelle parti della macchina che sono difettose nei materiali, nella costruzione o nella lavorazione. La garanzia non copre le parti di usura (per esempio i cuscinetti e gli organi di tenuta), i difetti derivanti dalla corrosione chimica o galvanica, da un errato utilizzo, da un'errata interpretazione delle istruzioni contenute nel Manuale di installazione, uso e manutenzione, o da modifiche o riparazioni non autorizzate per iscritto da EMMECOM SRL. Durante il periodo di garanzia EMMECOM SRL riparerà o sostituirà, presso la propria fabbrica, le parti che saranno ritenute difettose.

Warranty:

The warranty period is twelve months from the date of their initial use or eighteen months from delivery. The warranty covers those parts of the machine that are defective in either materials, construction or workmanship. The warranty does not cover wearing parts (e.g. bearings and lip seals), defects arising from chemical corrosion or galvanic action, from misuse or wrong interpretation of the instructions contained in the SC manual, or from modifications or repairs not expressly authorized in writing by EMMECOM SRL. Within the warranty period, EMMECOM SRL will repair or replace, ex works his factory, those parts which are determined to be defective.

ACCESSORI / ACCESSORIES

Per tutte le macchine è stata sviluppata una linea completa di accessori che vengono forniti su richiesta del cliente.

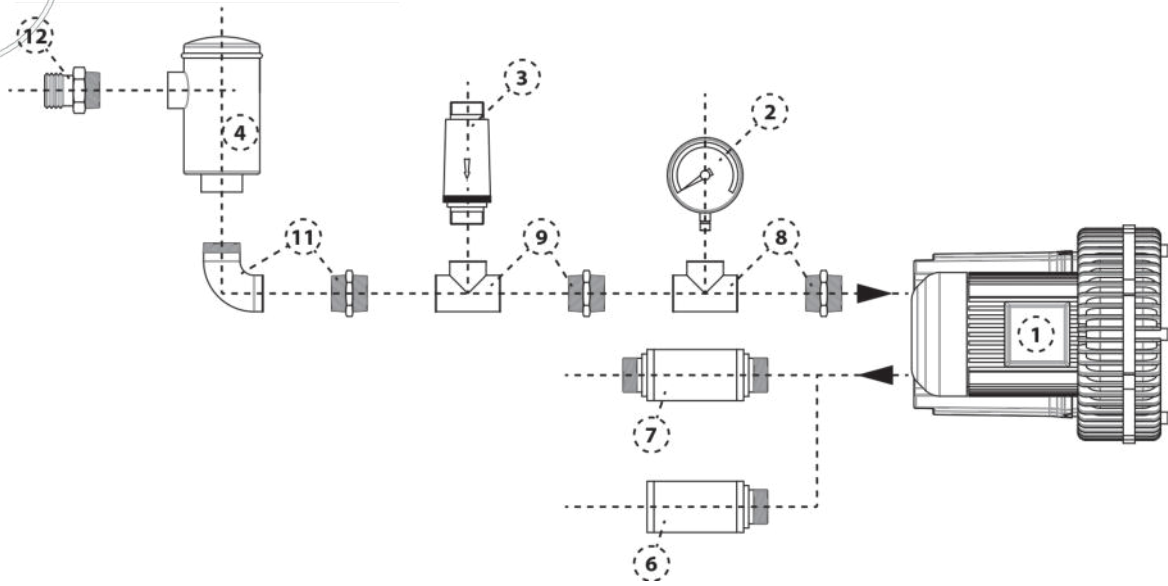
A complete range of accessories is available upon customer's request

ACCESSORI Accessories	RIF.SCHEMA A INSTALLAZIONE Ref. accessories installation drawing	SC101MF SC201MF SC301MF SC302SF	SC401MF SC402SF	SC501MF SC531MF SC601MF SC631MF SC602PF SC502SF SC602SF	SC701MF SC731MF SC802PF SC902SF	SC901MF SC931MF SC942PF SC902PF	SC951MF
Filtro a cartuccia 20 micron <i>Cartridge lter 20 micron</i>	5	FAT6040	FAT6050	FAT6060	FAT7080S	FAT6080	FAT6090
Filtro a rete per interni 100 micron <i>Suction lter 100 micron</i>	10	FI6040	FI6050	FI6060	/	FI6080	/
Filtro in linea 20 micron <i>In-line vacuum lter 20 micron</i>	4	FLV003	FLV005	FLV006	FLV006/1	FLV008FT FLV010	/
Filtri in linea per vuoto in poliestere 25 micron <i>In-line vacuum polyester lters 25 micron</i>	4	FLV003/P	FLV005/P	FLV006/PFT	FLV006/1/P	FLV008/P FLV010/P	/
Filtri in linea per vuoto con cartuccia inox 30 o 60 micron <i>In-line vacuum lter with cartridge inox 30 or 60 micron</i>	4	FLV003INOX 30 FLV003INOX 60	FLV005INO X30 FLV005INO X60	FLV006INOX30 FLV006INOX60	/	/	/
Curva completa di raccordo <i>Curve complete with connection</i>	11	CU1.25+NI	CU1.5+TR	CU2+NI monostadio/ 1stage CU2+TR bistadio/ 2stages	CU2.5+TR	CU4+NI	/

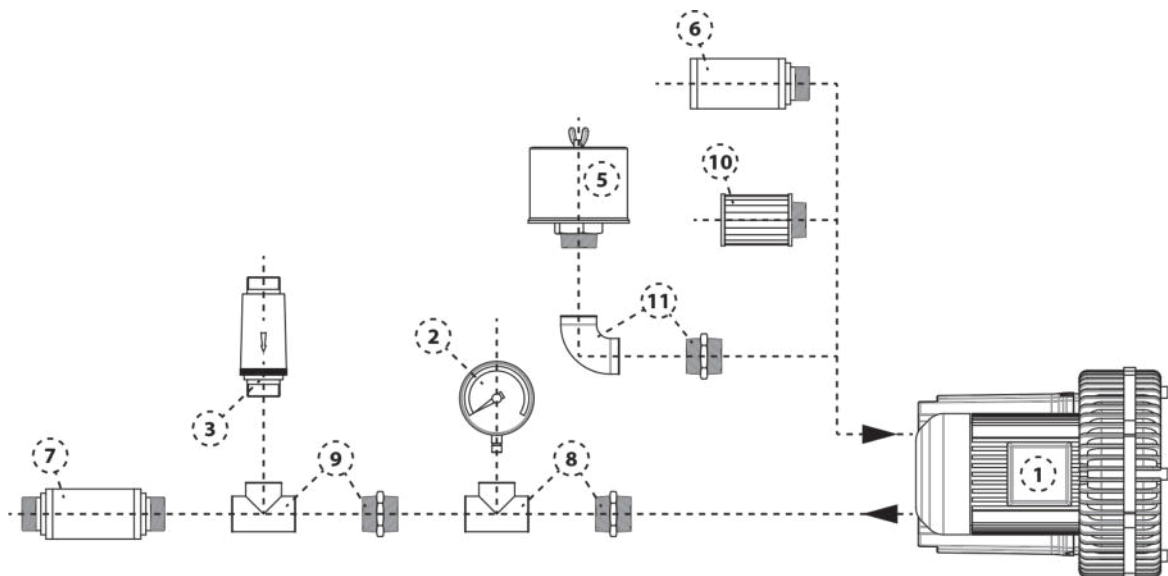
ACCESSORI Accessories	RIF.SCHEMA A INSTALLAZIONE ONE Ref. accessories installation drawing	SC101MF SC201MF SC301MF SC302SF	SC401MF SC402SF	SC501MF SC531MF SC601MF SC631MF SC602PF SC502SF SC602SF	SC701MF SC731MF SC802PF SC902SF	SC901MF SC931MF SC942PF SC902PF	SC951MF
Valvola di sicurezza con kit installazione <i>Safety valve with installation kit</i>	3 - 9	ACVRV1.25AL L	ACVRV1.25AL	ACVRV1.25AL + KITACVRV1.25 -2	ACVRV2.5AL	ACVRV4AL	/
Manometro - vuotometro con kit installazione <i>Manometer – vacuum gauge with installation kit</i>	2 - 8	MAN1 ACVU1 + KITMANVU-1 ”1/4	MAN1 ACVU1 + KITMANVU-1” 1/2	MAN1 ACVU1 + KITMANVU-2	MAN1 ACVU1 + KITMANVU-2	MAN1 ACVU1 + KITMANVU-4”	/
Silenziatore supplementare in linea <i>Supplementary in-line silencer</i>	7	FSL6040FT	FSL6050FT	FSL6060FT	FSL6060FT	FSL6080	/
Silenziatore supplementare finale <i>Final supplementary silencer</i>	6	FSF6040	FSF6050FT	FSF6050FT	FSF7080	FSF6080	/
Valvola di ritegno a clapet <i>Check valve, clapet type</i>		ACVVDR1-1/4BR	ACVVDR1-1/2BR	ACVVDR2BR	ACVVDR2-1/2BR	ACVVDR4BR	/
Manicotto Fessibile <i>Flexible connection</i>		MF6040	MF6050	MF6060R1	MF7080	MF6080	MF6090
Raccordo portagomma <i>Polyamide fittings</i>	12	PTP6040	PTP6050	PTP6060	PTP7080		

ACCESSORI Accessories	RIF.SCHEM A INSTALLAZI ONE Ref. accessories installation drawing	SC101MF SC201MF SC301MF SC302SF	SC401MF SC402SF	SC501MF SC531MF SC601MF SC631MF SC602PF SC502SF SC602SF	SC701MF SC731MF SC802PF SC902SF	SC901MF SC931MF SC942PF SC902PF	SC951MF
Piedini antivibranti <i>Antivibration puffer</i>		ACANTM6D F	ACANTM6 DF	ACANTM8DF per/for SC501MF- SC531MF- SC502SF ACANTM10DF per/for SC601MF- SC631MF- SC602PF - SC602SF	ACANTM12DF	ACANTM12DF	ACANTM12DF
Diametro attacco silenziatore <i>Diameter silencers connection (inch)</i>		1"1/4	1"1/2	2"	2"1/2	4"	5"

SCHEMA INSTALLAZIONE ACCESSORI / ACCESSORIES INSTALLATION DRAWING



- | | |
|---|--------------------------------------|
| Aspiratore/compressore a canale laterale 1 | <i>Side channel blower/exhauster</i> |
| Vuotometro/manometro 2 | <i>Vacuum/pressure gauge</i> |
| Valvola di sicurezza 3 | <i>Safety valve</i> |
| Filtro in linea 4 | <i>Cartridge filter</i> |
| Filtro a cartuccia 5 | <i>Silencer</i> |
| Silenziatore finale 6 | <i>In-line filter</i> |
| Silenziatore in linea 7 | <i>In-line silencer</i> |
| Kit installazione vuotometro/manometro 8 | <i>Connection valve kit</i> |
| Kit installazione valvola 9 | <i>Metallic filter</i> |
| Filtro metallico 10 | <i>Vacuum/pressure gauge kit</i> |
| Raccordi 11 | <i>Piping connections</i> |
| Niplo portatubo 12 | <i>Pipe nipple</i> |



Compressori e aspiratori ad asse nudo

Bare shaft side channel blowers and exhausters

Costruzione in alluminio pressofuso. Soffianti ad asse nudo adatte per azionamento tramite cinghie e pulegge o per accoppiamento diretto con giunto elastico. All components in die-cast aluminium. *Bare shaft blower for belts and pulleys operation or for direct coupling with flexible coupling*



Compressori e aspiratori a canale laterale con aspirazione frontale

Side channel blowers and exhausters with front inlet

Le soffianti della versione monostadio possono essere realizzate con l'aspirazione in posizione frontale per agevolare l'attacco diretto all'impianto. *Single-stage blowers can be customized with front inlet in order to simplify the connection to the system.*



Compressori e aspiratori a canale laterale versione anodizzata

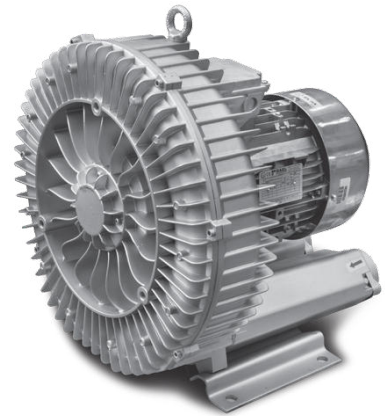
Side channel blowers and exhausters anodized version

Tutte le soffianti possono essere sottoposte a trattamento di anodizzazione, un processo elettrochimico che aumenta la resistenza alla corrosione, la durezza delle superfici e la resistenza all'usura e all'abrasione dell'alluminio. *All blowers can be anodized. This electrochemical process makes blowers corrosion and abrasion resistant by hardening the surfaces of aluminum.*



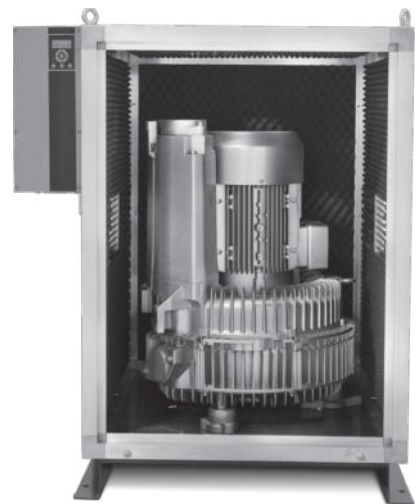
Compressori e aspiratori a canale laterale monoblocco con motore ATEX CE II 3GD - zona 22.
Side channel blowers and exhausters monoblock type ATEX CE II 3GD - zone 22

Costruzione in alluminio pressofuso, monoblocco, esecuzione orizzontale o verticale. Motore elettrico a protezione maggiorata Ex nA in esecuzione ATEX CE II 3GD T4. *All components in die-cast aluminium, monoblok construction, horizontal or vertical layout. Electric motor ATEX CE II 3GD Ex nA T4.*



Compressori e aspiratori a canale laterale con cabina insonorizzante
Side channel blowers and exhausters with noise enclosure

Tutte le soffianti della serie standard possono essere dotate di una cabina insonorizzante per abbattere la rumorosità. A seconda delle esigenze di lavoro, le cabine insonorizzanti possono essere fornite di ventola estrazione aria. *All standard blowers can be fitted into noise-enclosures for noise reduction. According to the customer's requests enclosures can be supplied with or without cooling fan.*



Compressori e aspiratori a canale laterale con inverter
Side channel blowers and exhausters with frequency converter

La gamma di soffianti serie SC è predisposta al funzionamento tramite inverter, disponibile anche in versione "on board". *Blowers can be fitted with frequency converters. The version with "on board" frequency drives also available.*



Compressori e aspiratori a canale laterale ad alta pressione / alto vuoto
Side channel blowers and exhausters high pressure - high vacuum

La nostra nuova gamma di soffianti ad alta pressione, prende il nome di Serie SC 4. Queste macchine sono adatte per tutte quelle applicazioni che richiedono una pressione di livello superiore a quello che può essere raggiunto tramite una soffiante standard. *SC 4 is our new series of high pressure blowers, that are suitable for those applications that require a higher pressure level that can be usually reached by standard blowers.*



PESO NETTO SOFFIANTI / BLOWERS NET WEIGHT

Tutte le nostre soffianti vengono fornite con imballo idoneo al trasporto.
All our blowers are adequately packed for the transport.

MODELLO Model	ALTEZZA CARTONE Carton box height (cm)	IMBALLO "A" Packing "A" PALLET cm 50X70X11h	IMBALLO "B" Packing "B" PALLET cm 50X90X11h	IMBALLO "C" Packing "C" PALLET cm 120X80X15h	IMBALLO "D" Packing "D" PALLET cm 140X100X1 7h	IMBALLO "E" CASSA DI LEGNO Packing "E" wooden box
SC101MF SC201MF SC301MF SC401MF	36 cm	noa/upto6pcs. 50x70x119 h		noa/upto a12pcs. 120x80x87h no a / up to 18 pcs. 120x80x123 h no a / up to 24 pcs. 120x80x159 h no a / up to 30 pcs. 120x80x195 h		
SC302SF	39 cm	noa/upto6pcs. 50x70x128 h		no a / up to 12 pcs. 120x80x93 h no a / up to 18 pcs. 120x80x132 h no a / up to 24 pcs. 120x80x171 h		
SC402SF SC242SF	40 cm	1 pcs. 50x70x52 h	noa/upto4pcs: 50x90x91 h	noa/upto6pcs.120x80x55h no a / up to 12 pcs. 120x80x95 h no a / up to 18 pcs. 120x80x135 h no a / up to 24 pcs. 120x80x175 h		
SC501MF SC531MF SC341MF	43 cm	1 pcs. 50x70x54 h	noa/upto4pcs. 50x90x97 h	noa/upto6pcs.120x80x58h no a / up to 12 pcs. 120x80x101 h no a / up to 18 pcs. 120x80x144 h no a / up to 24 pcs. 120x80x187 h		
SC502SF SC601MF4.0T SC631MF4.0T	47 cm	1 pcs. 50x70x58 h		noa/upto6pcs.120x80x62h	noa/ upto12pcs. 140x100x111 h	
SC601MF2.2T SC601MF3.0T SC631MF2.2T SC631MF2.2M SC631MF3.0T	45 cm	1 pcs. 50x70x56 h	noa/upto4pcs. 50x90x101 h	noa/upto6pcs.120x80x60h no a / up to 12 pcs. 120x80x105 h no a / up to 18 pcs. 120x80x150 h		
SC602SF SC602PF SC643SF SC902SF7.5T SC701MF SC731MF	55 cm		1 pcs. 50x90x66 h	no a / up to 6 pcs. 120x80x180 h		
SC802PF SC902SF11T SC902SF15T				noa/upto2pcs.120x80x87h		1 pcs. 65x85x70 h
SC901MF SC931MF						1 pcs. 69x74x74 h
SC902PF						1 pcs. 75x94x80 h
SC942PF						1 pcs. 75x92x80 h
SC951MF						1 pcs. 90x100x110 h

PESO NETTO SOFFIANTI / BLOWERS NET WEIGHT

MODELLO Model	PESO NETTO SOFFIANTI Blowers net weight Kg	MODELLO Model	PESO NETTO SOFFIANTI Blowers net weight Kg
SC101MF	6	SC701MF5.5T	63
SC201MF	11	SC701MF7.5T	66
SC301MF	12	SC731MF5.5T	
SC302SF	15	SC602SF5.5T	
SC401MF	17	SC731MF4.0T	57
SC501MF1.5T	21	SC802PF7.5T	93
SC501MF2.2T	25	SC901MF8.5T	
SC501MF1.5M	24	SC802PF11T	110
SC402SF1.6T		SC901MF12.5T	116
SC531MF	27	SC901MF18.5T	126
SC402SF2.2T		SC931MF8.5T	98
SC601MF2.2T e M	29	SC931MF12.5T	121
SC631MF1.6T		SC931MF18.5T	131
SC601MF3.0T	34	SC902SF5.5T	83
SC601MF4.0T	43	SC902SF7.5T	86
SC631MF4.0T		SC902SF11T	104
SC502SF4.0T		SC902SF15T	120
SC502SF3.0T		SC942PF15T	187
SC631MF2.2T	SC902PF12.5T		
SC631MF3.0T	37	SC942PF20T	212
SC602PF4.0T	54	SC902PF25T	
SC701MF4.0T		SC942PF25T	220
SC602SF4.0T		SC951MF15T	
SC602PF5.5T	69	SC951MF20T	230
SC731MF7.5T		SC951MF25T	235
SC602PF7.5T		SC902PF16.5T	197
SC602SF7.5T	75	SC902PF20T	204



Italian Vacuum Compressors

